

CESVA USB DRIVER



ESPAÑOL

CONTENIDO

1. Instalación del CESVA USB Driver.....	2
2. Conocer el puerto COM asignado para la comunicación con el PC.....	2
2.1. Windows XP.....	2
2.2. Windows Vista.....	3
2.3. Windows 7	4
2.4. Windows 8	5
2.5. Windows 10*	6
3. Reasignación de puertos.....	7
3.1. Windows XP.....	7
3.2. Windows Vista.....	9
3.3. Windows 7	10
3.4. Windows 8	13
3.5. Windows 10*	15

1. Instalación del CESVA USB Driver

Es necesario descargar el driver del sitio web de CESVA (www.cesva.com). Para ello se requiere estar registrado o registrarse en el sitio web. El driver se encuentra en la pestaña “Soporte” del producto utilizado, bajo el título “Soporte y descargas” en el apartado “Descargas”. Una vez descargado, se debe ejecutar.

(*)**NOTA IMPORTANTE:** No disponible para los modelos LRF04, LRF05 y VC431 bajo entorno Windows 10.

2. Conocer el puerto COM asignado para la comunicación con el PC

Para conocer el puerto COM asignado para la comunicación entre el equipo CESVA y el PC, proceder como se describe a continuación:

2.1. Windows XP

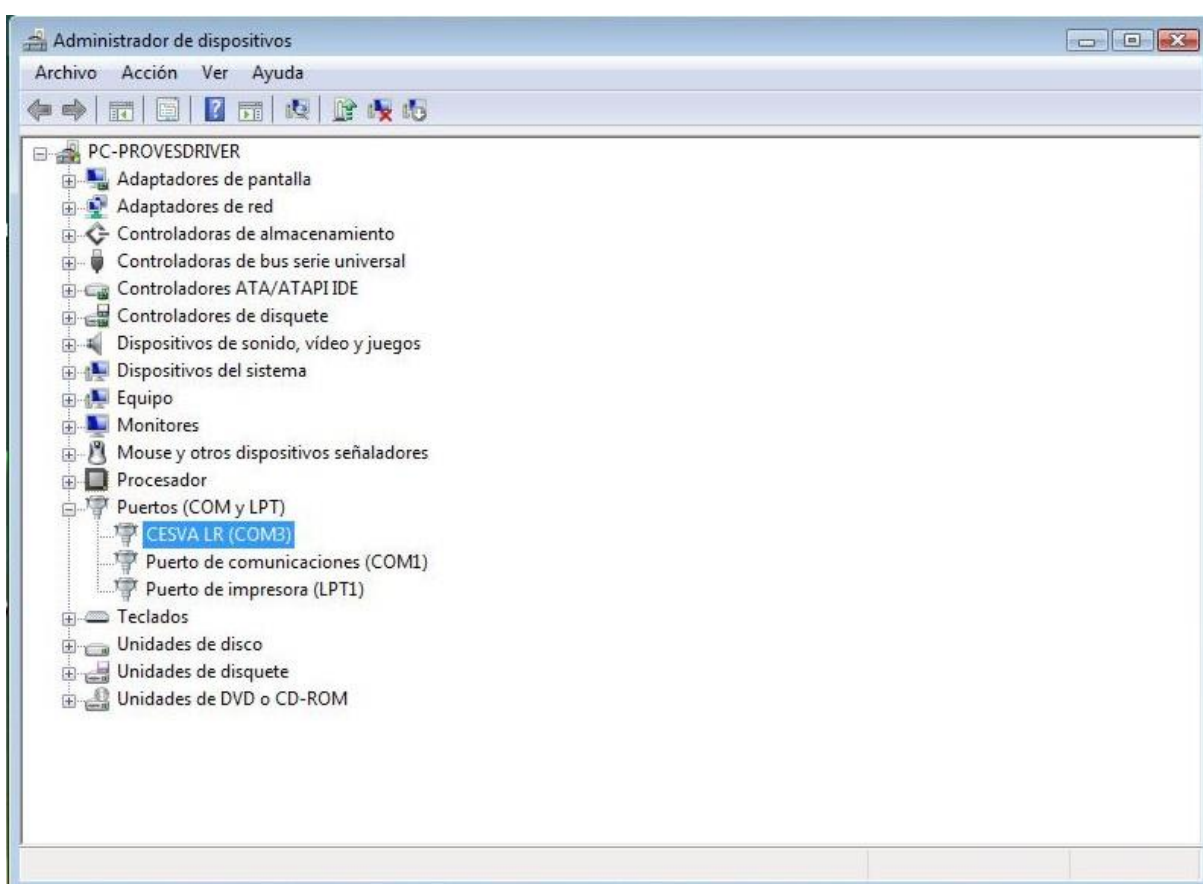
Inicio → Panel de control → Sistema → Hardware → Administrador de dispositivos → Puertos (COM & LPT) → Buscar el dispositivo CESVA. Entre paréntesis se indica el puerto COM asignado. Tal como:



2.2. Windows Vista

Existen varias rutas para conocer el puerto COM asignado para la comunicación:

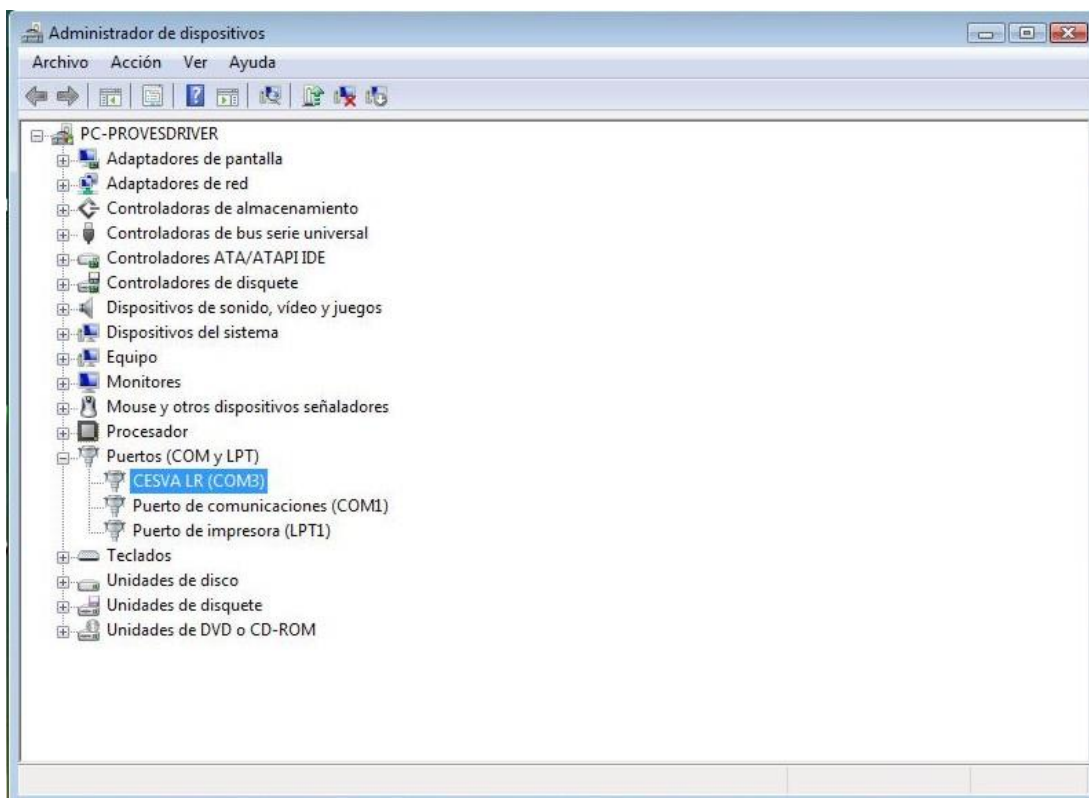
- 1) Inicio → Panel de control (vista clásica) → Administrador de dispositivos → Puertos (COM & LPT) → Buscar el dispositivo CESVA. Entre paréntesis se indica el puerto COM asignado.
- 2) Inicio → Panel de control (vista clásica) → Sistema → Administrador de dispositivos → Puertos (COM & LPT) → Buscar el dispositivo CESVA. Entre paréntesis se indica el puerto COM asignado.
- 3) Inicio → Panel de control (ventana principal del Panel de control) → Hardware y sonido → Administración de dispositivos → Puertos (COM & LPT) → Buscar el dispositivo CESVA. Entre paréntesis se indica el puerto COM asignado.



2.3. Windows 7

Existen dos rutas para conocer el puerto COM asignado para la comunicación:

- 1) Inicio → Panel de control → Administrador de dispositivos → Puertos (COM & LPT) → Buscar el dispositivo CESVA. Entre paréntesis se indica el puerto COM asignado.




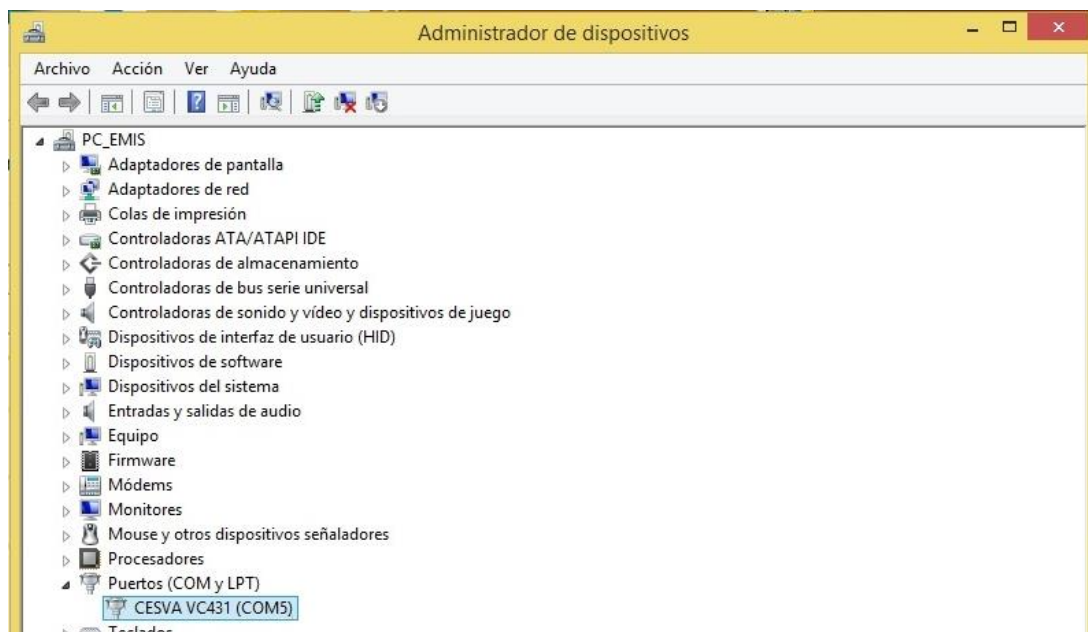
- 2) Inicio → Dispositivos e impresoras → Buscar el dispositivo CESVA. Entre paréntesis se indica el puerto COM asignado.




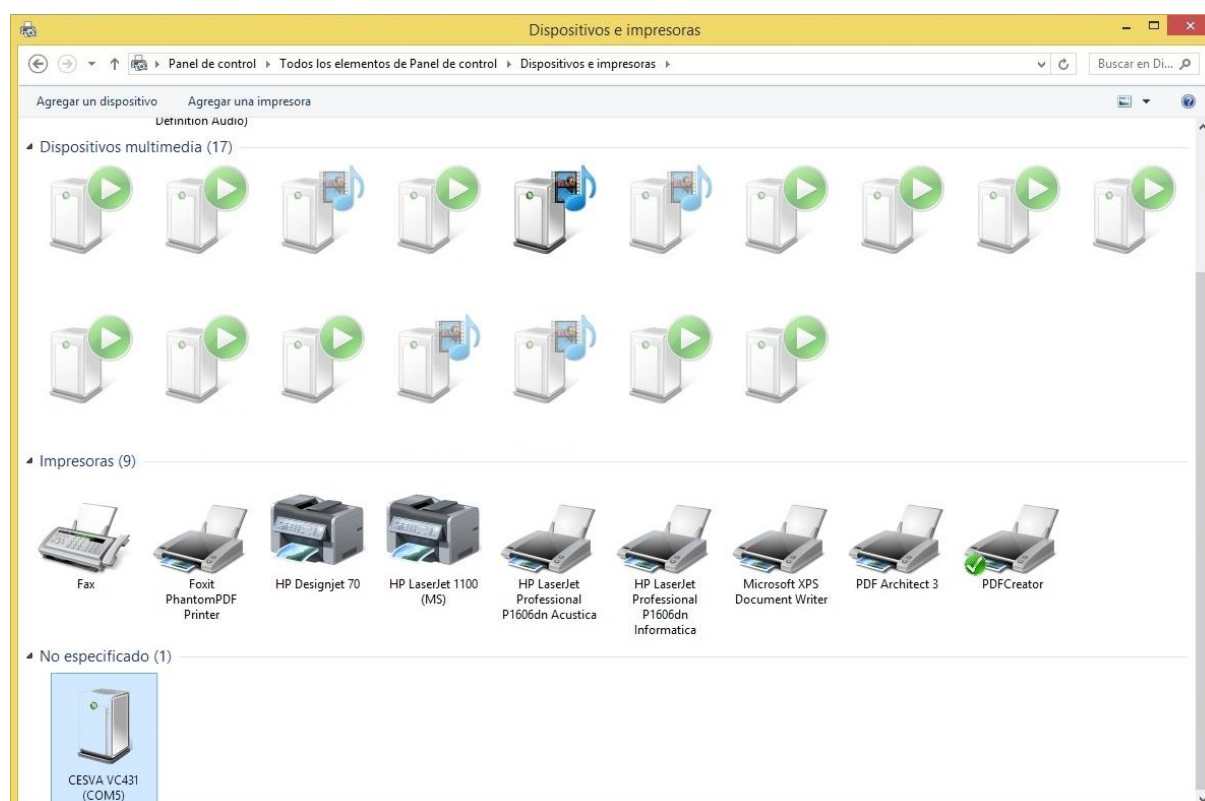
2.4. Windows 8

Existen dos rutas para conocer el puerto COM asignado para la comunicación:

- 1) Pulsar Inicio  con el botón derecho del ratón → Administrador de dispositivos → Puertos (COM & LPT) → Buscar el dispositivo CESVA. Entre paréntesis se indica el puerto COM asignado.




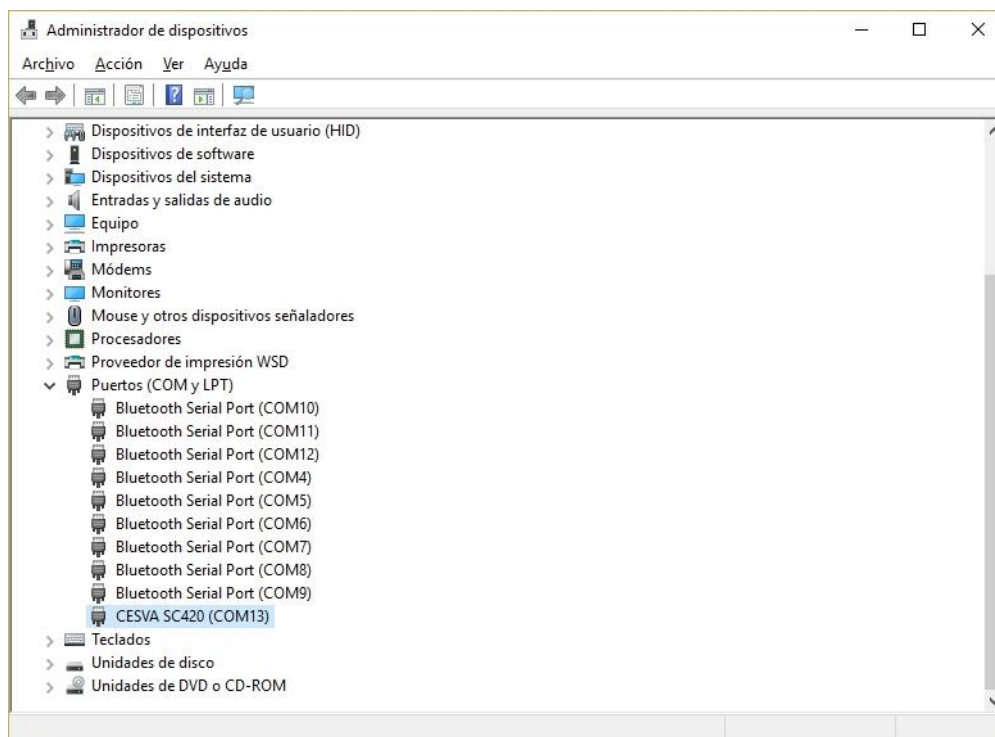
- 2) Pulsar Inicio  con el botón derecho del ratón → Panel de control → Dispositivos e impresoras → Buscar el dispositivo CESVA. Entre paréntesis se indica el puerto COM asignado.




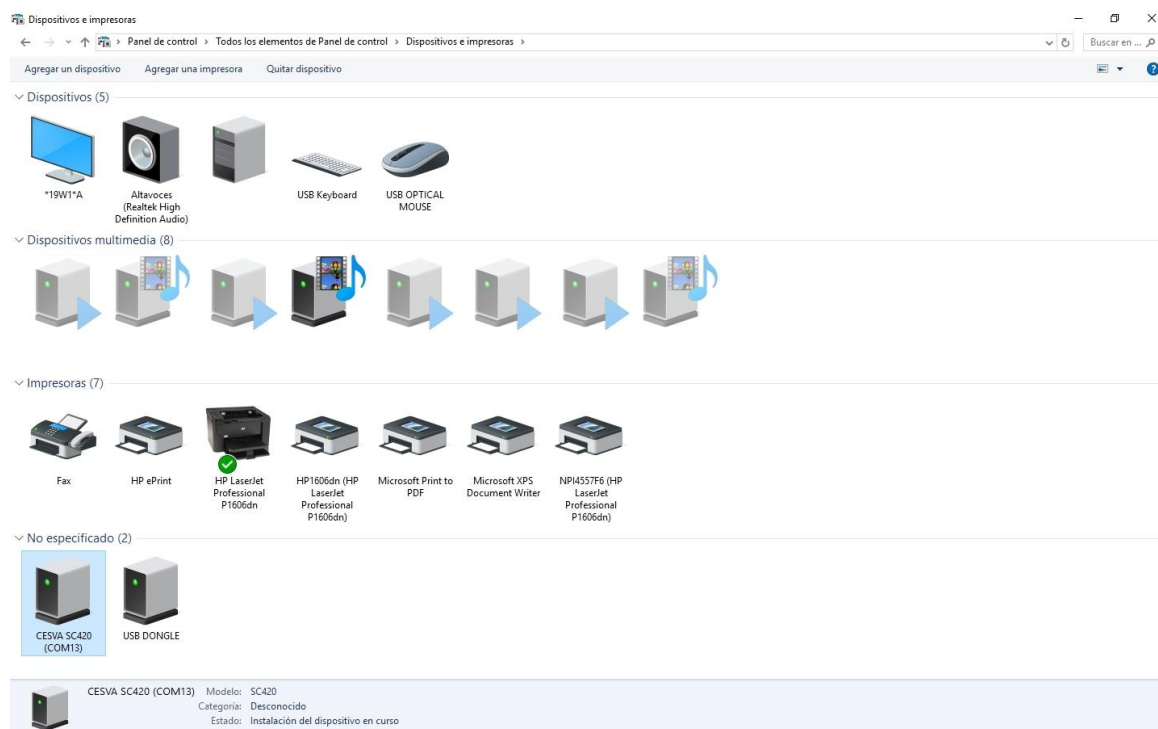
2.5. Windows 10*

Existen dos rutas para conocer el puerto COM asignado para la comunicación:

- 1) Pulsar Inicio  con el botón derecho del ratón → Administrador de dispositivos → Puertos (COM & LPT) → Buscar el dispositivo CESVA. Entre paréntesis se indica el puerto COM asignado.



- 2) Pulsar Inicio  con el botón derecho del ratón → Panel de control → Dispositivos e impresoras → Buscar el dispositivo CESVA. Entre paréntesis se indica el puerto COM asignado.

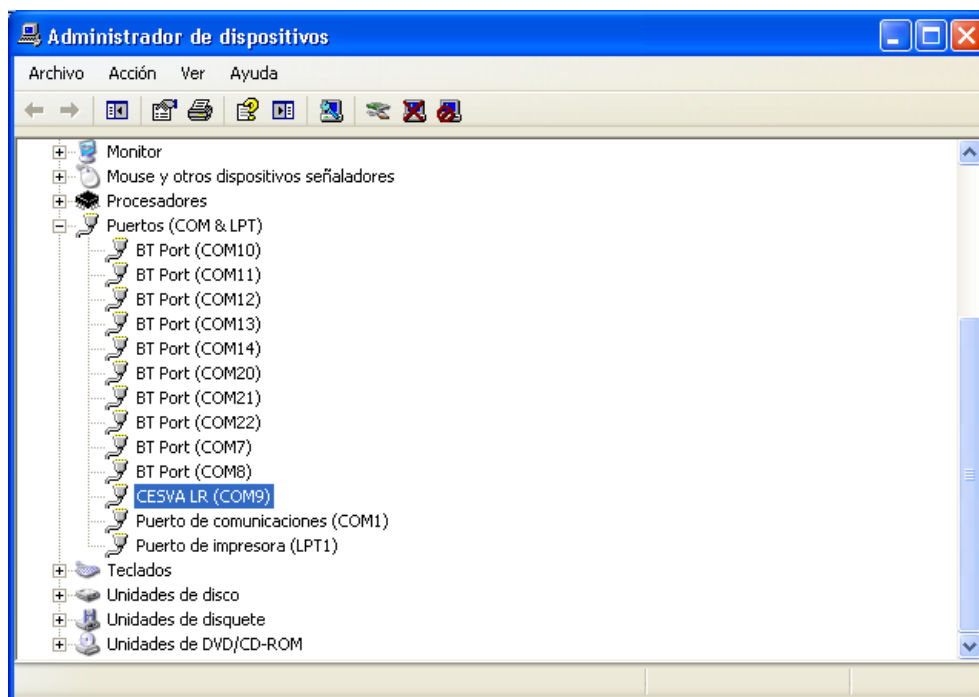


3. Reasignación de puertos

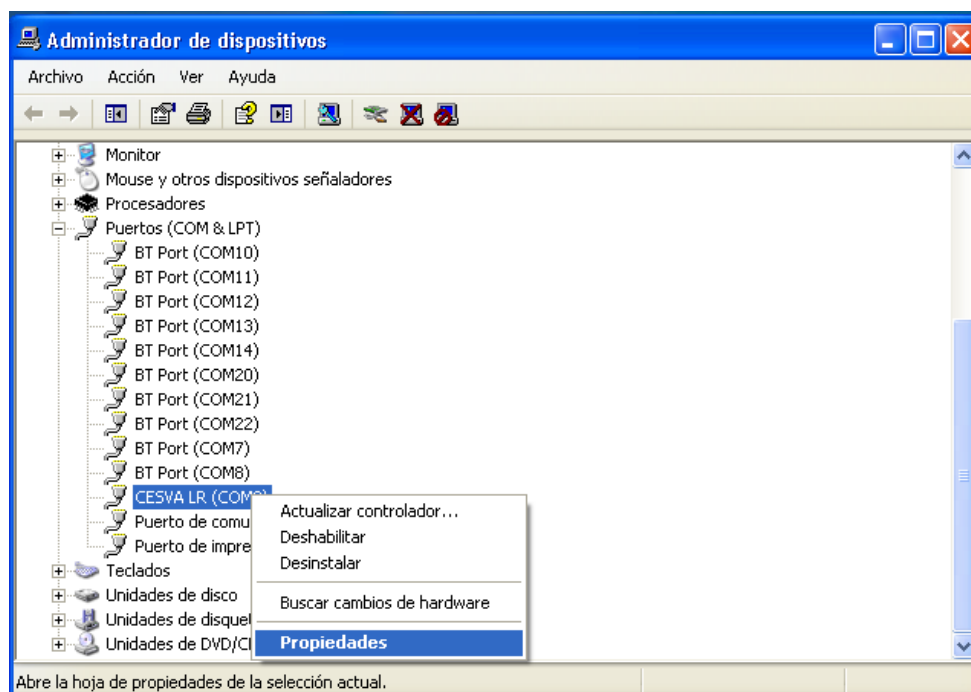
Si se necesita modificar el puerto COM asignado, se debe realizar los pasos descritos a continuación:

3.1. Windows XP

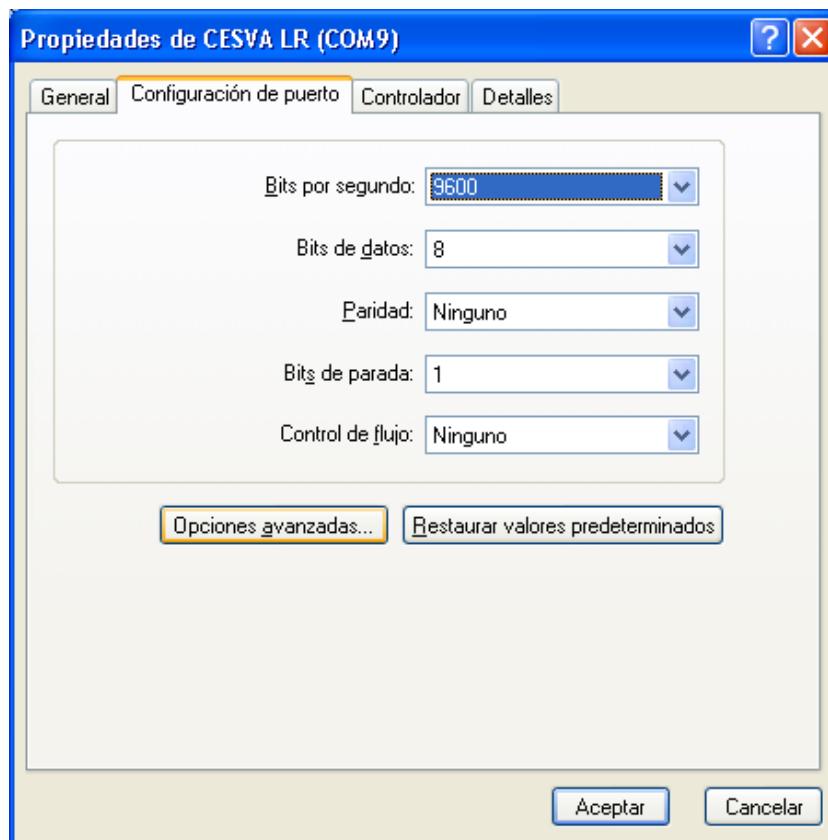
Inicio → Panel de control → Sistema → Hardware → Administrador de dispositivos → Puertos (COM & LPT) → Seleccionar el dispositivo CESVA correspondiente:



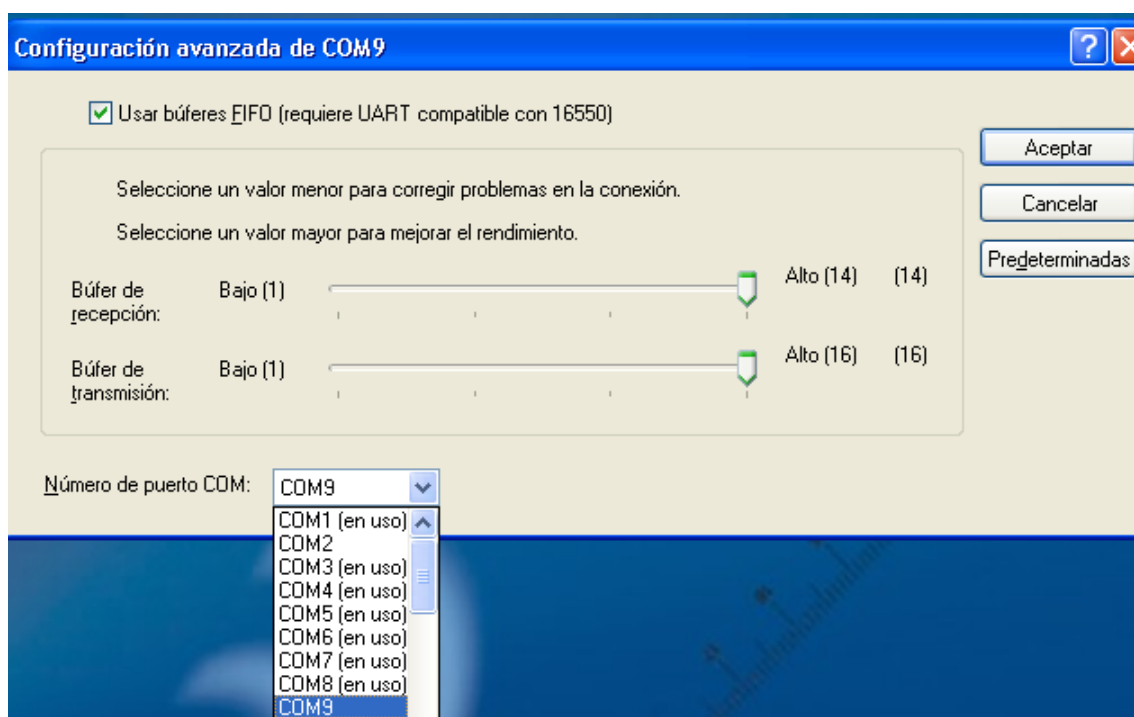
Botón derecho del ratón → Propiedades:



Seleccionar pestaña “Configuración de puerto” → Opciones avanzadas:



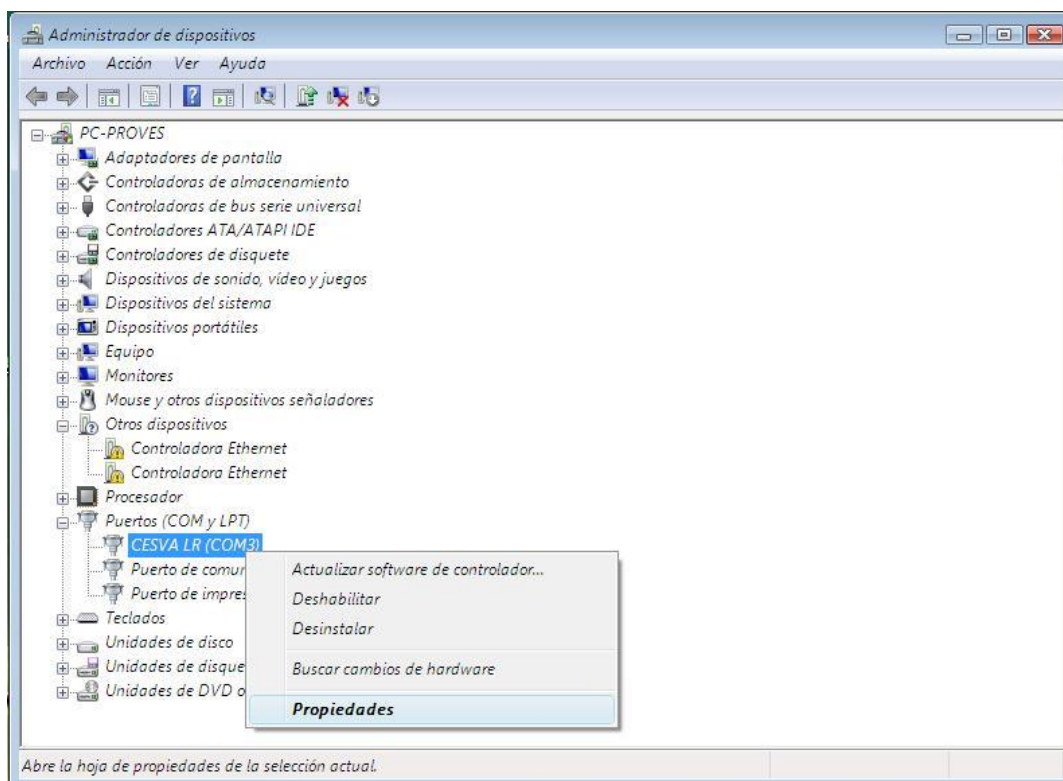
En la parte inferior se encuentra la ventana “Número de puerto COM”. Desplegar y seleccionar el puerto COM deseado.



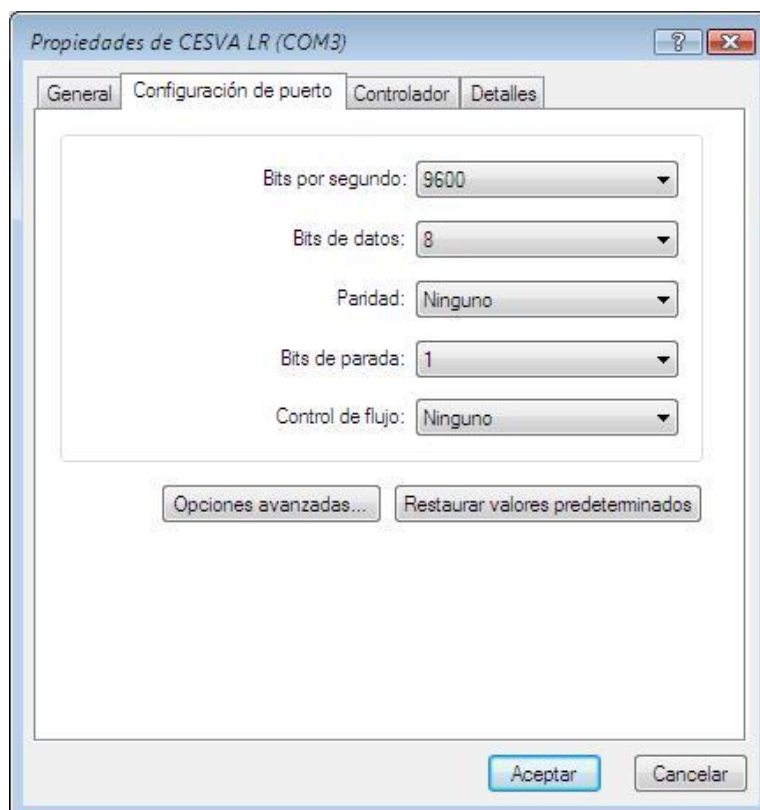
Finalmente pulsar sobre Aceptar.

3.2. Windows Vista

Inicio → Panel de control (vista clásica) → Administrador de dispositivos → Puertos (COM & LPT) → Seleccionar el dispositivo CESVA correspondiente:

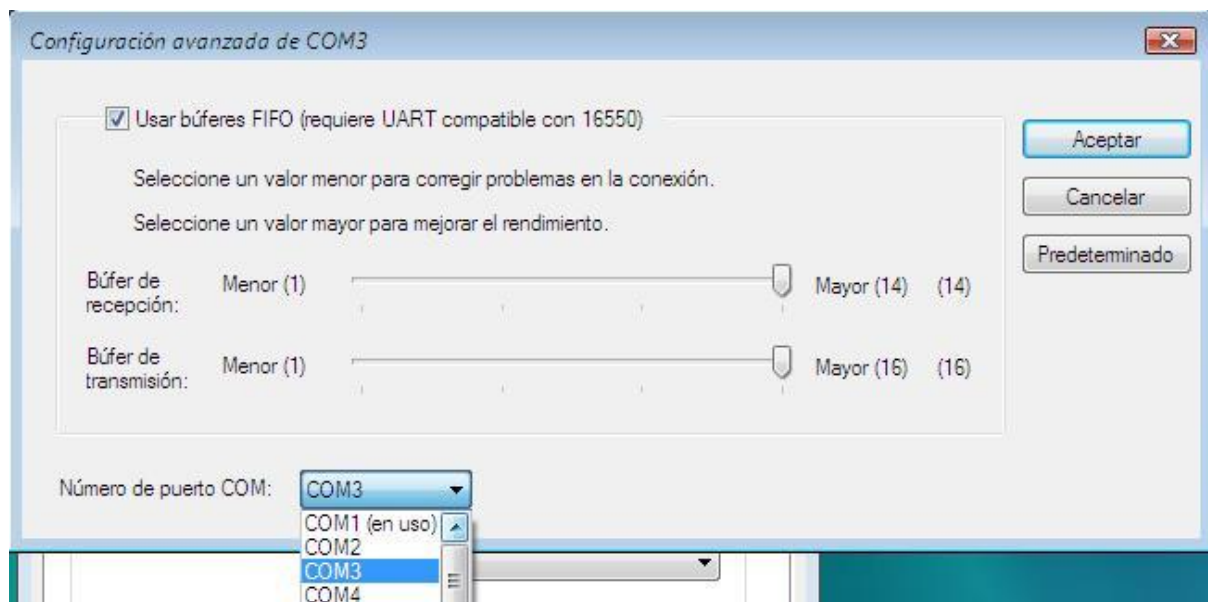


Botón derecho del ratón → Propiedades:



Seleccionar pestaña “Configuración de puerto” → Opciones avanzadas.

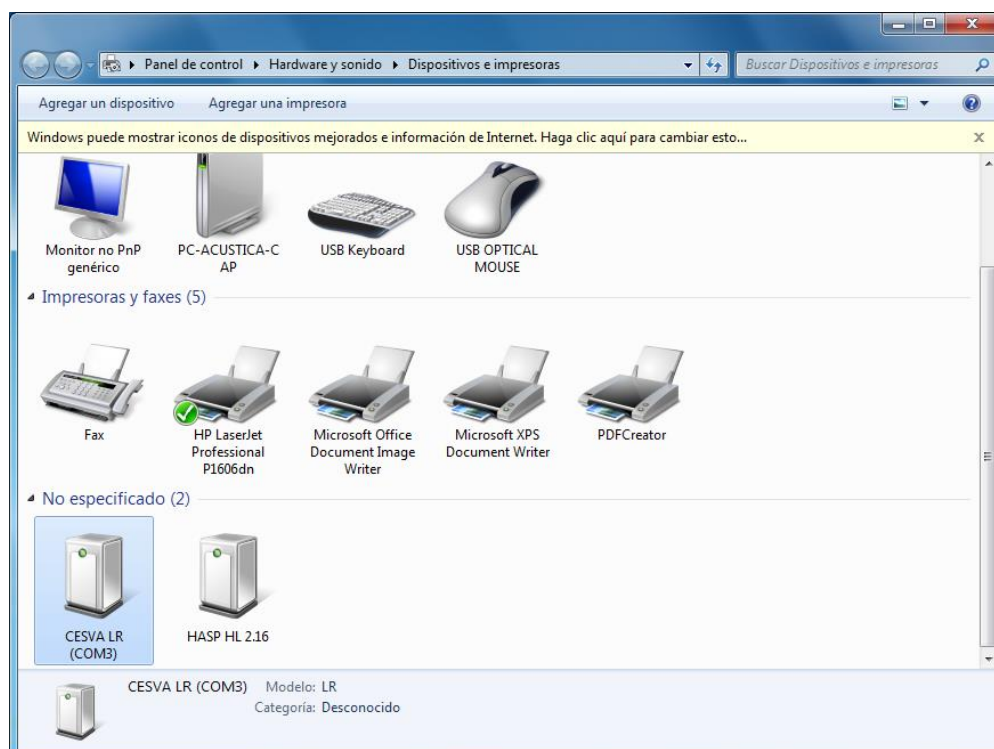
En la parte inferior se encuentra la ventana “Número de puerto COM”. Desplegar y seleccionar el puerto COM deseado.



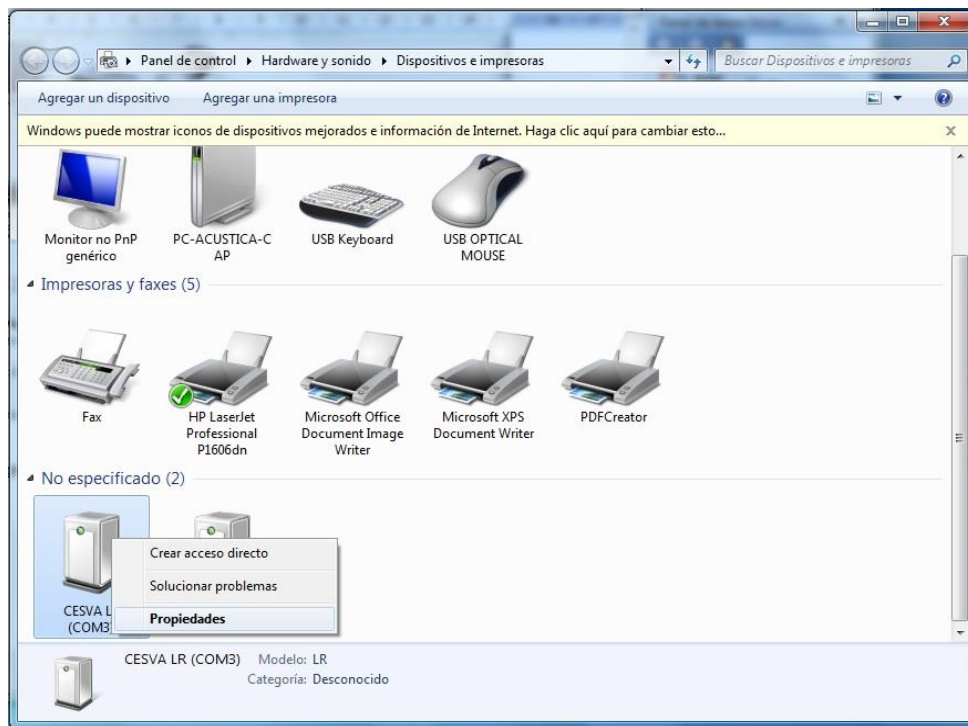
Finalmente pulsar sobre Aceptar.

3.3. Windows 7

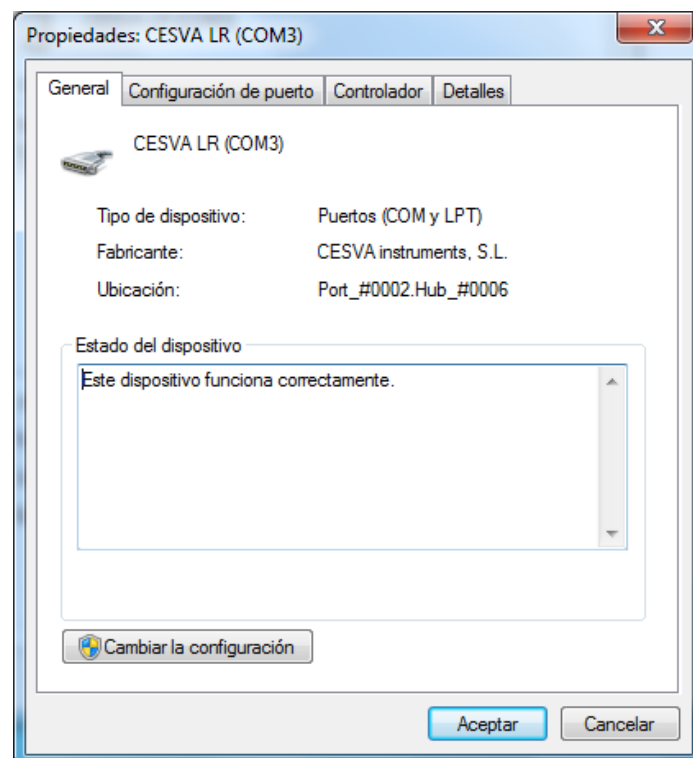
Inicio → Dispositivos e impresoras → Seleccionar el dispositivo CESVA correspondiente:



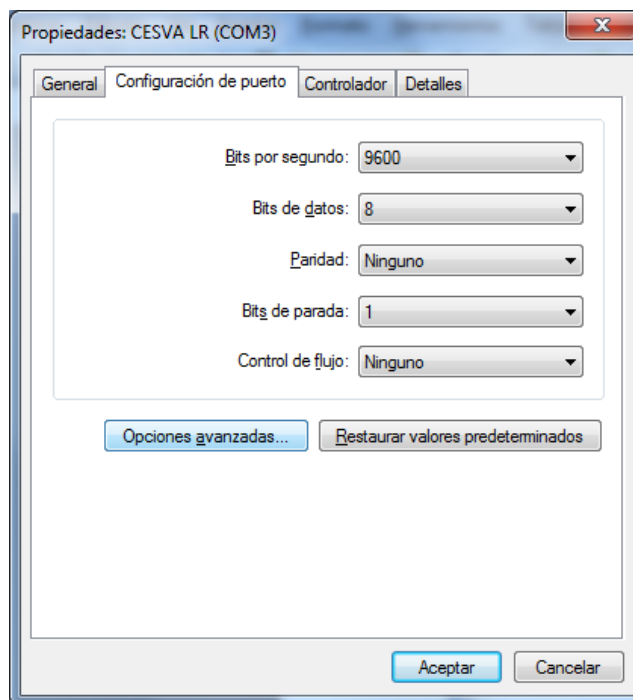
Botón derecho del ratón → Propiedades:



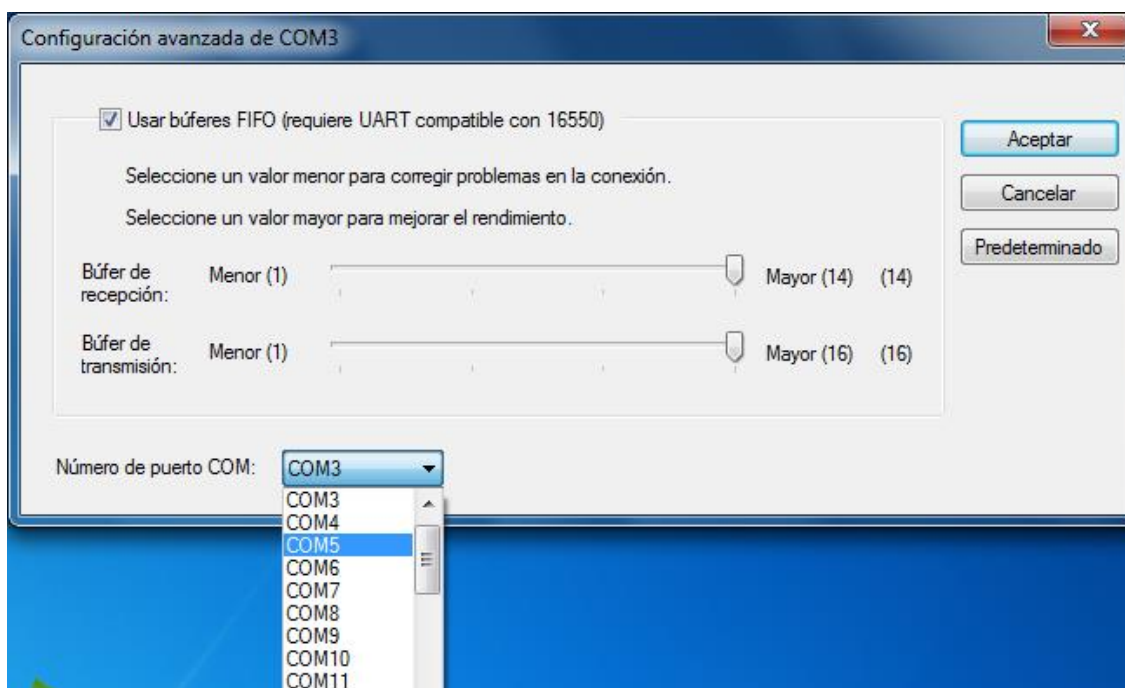
Seleccionar pestaña “General” → Cambiar la configuración (si no aparece tal opción, saltar al paso siguiente):



Seleccionar pestaña “Configuración de puerto” → Opciones avanzadas




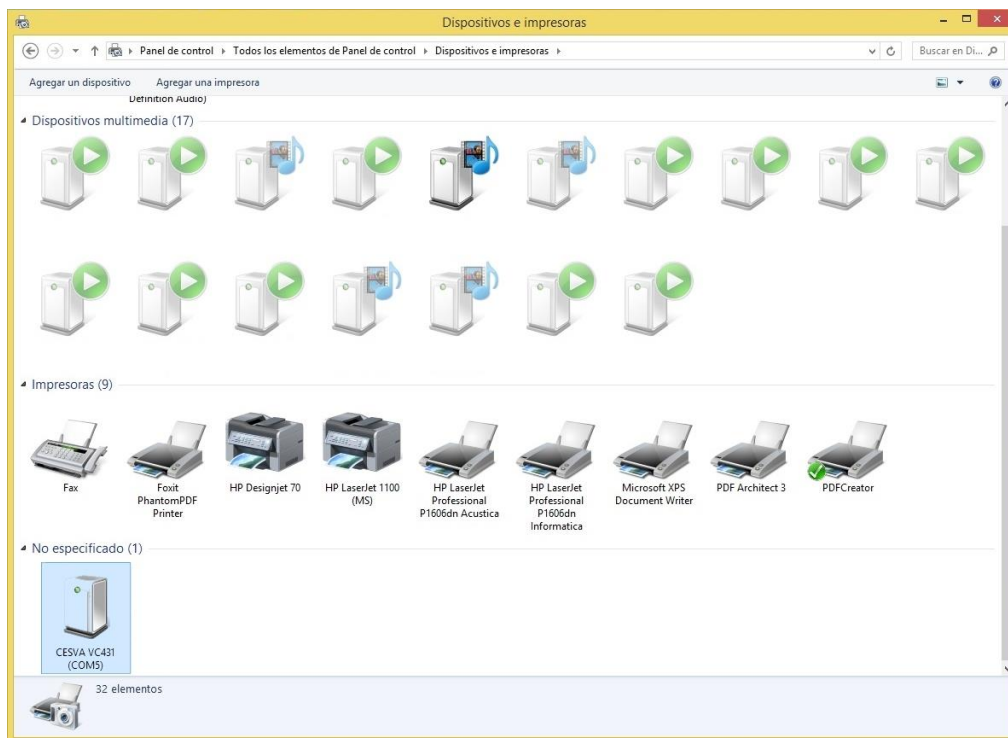
En la parte inferior se encuentra la ventana “Número de puerto COM”. Desplegar y seleccionar el puerto COM deseado.



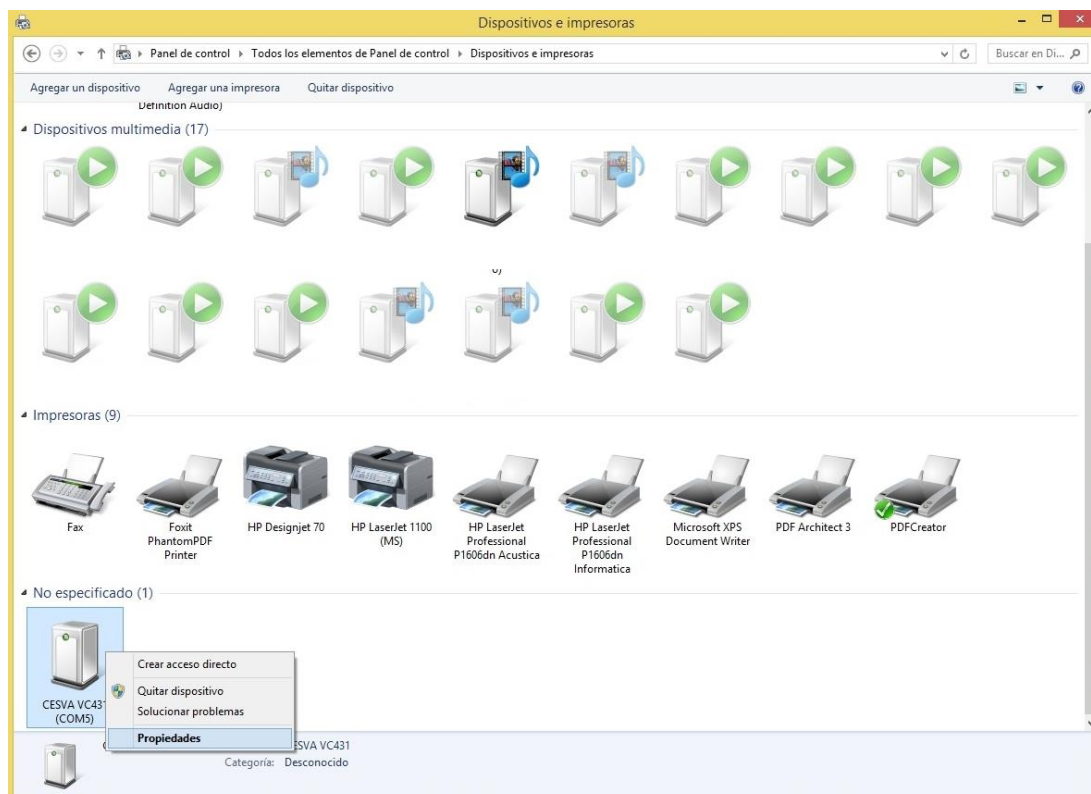
Finalmente pulsar sobre Aceptar.

3.4. Windows 8

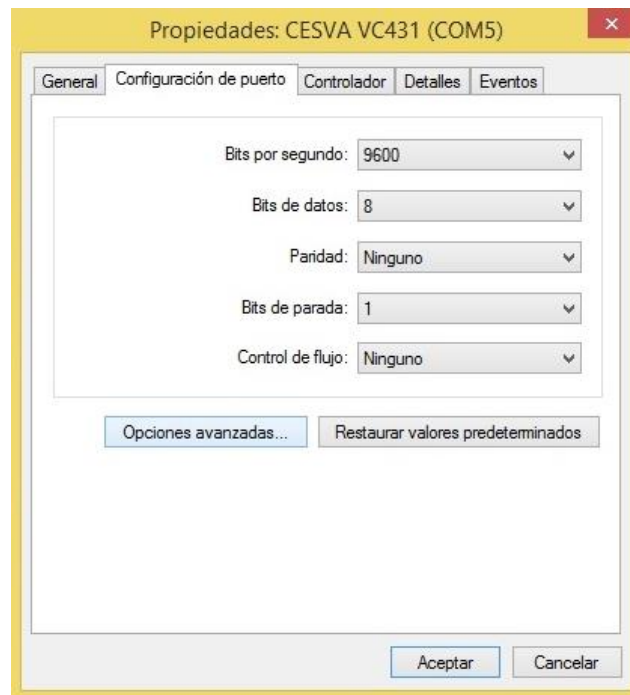
Pulsar Inicio  con el botón derecho del ratón → Panel de control → Dispositivos e impresoras → Buscar el dispositivo CESVA correspondiente.



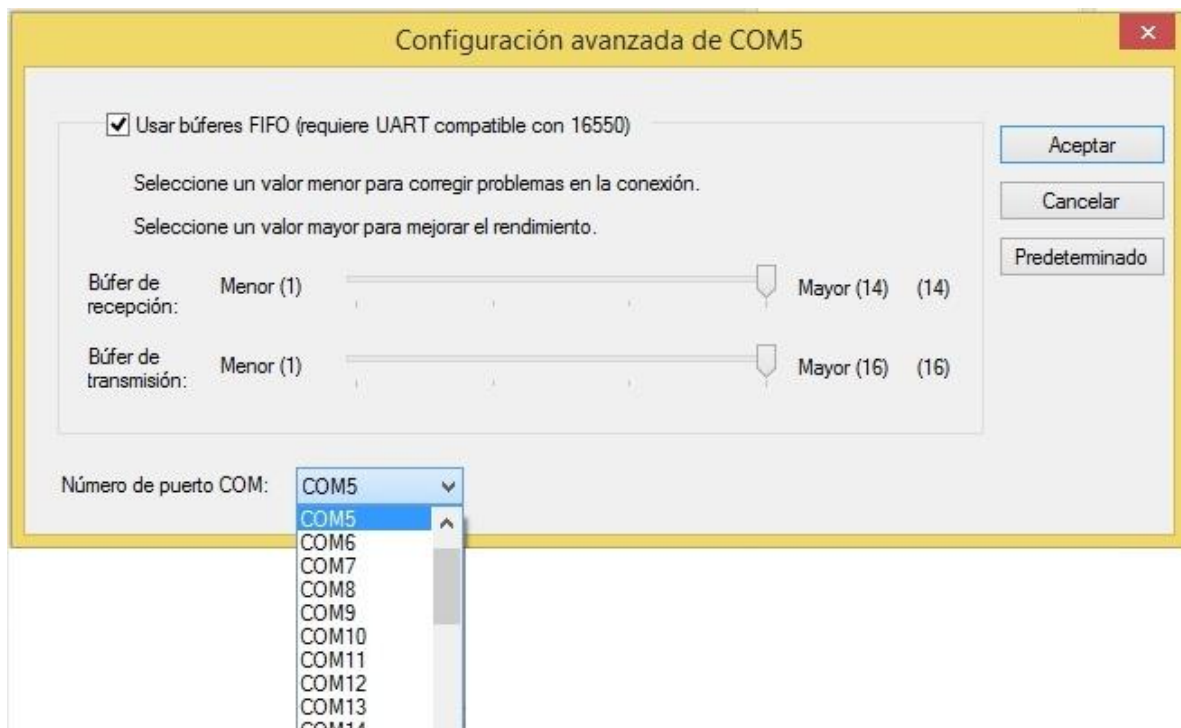
Botón derecho del ratón → Propiedades:



Seleccionar pestaña “Configuración del puerto” → Opciones avanzadas:




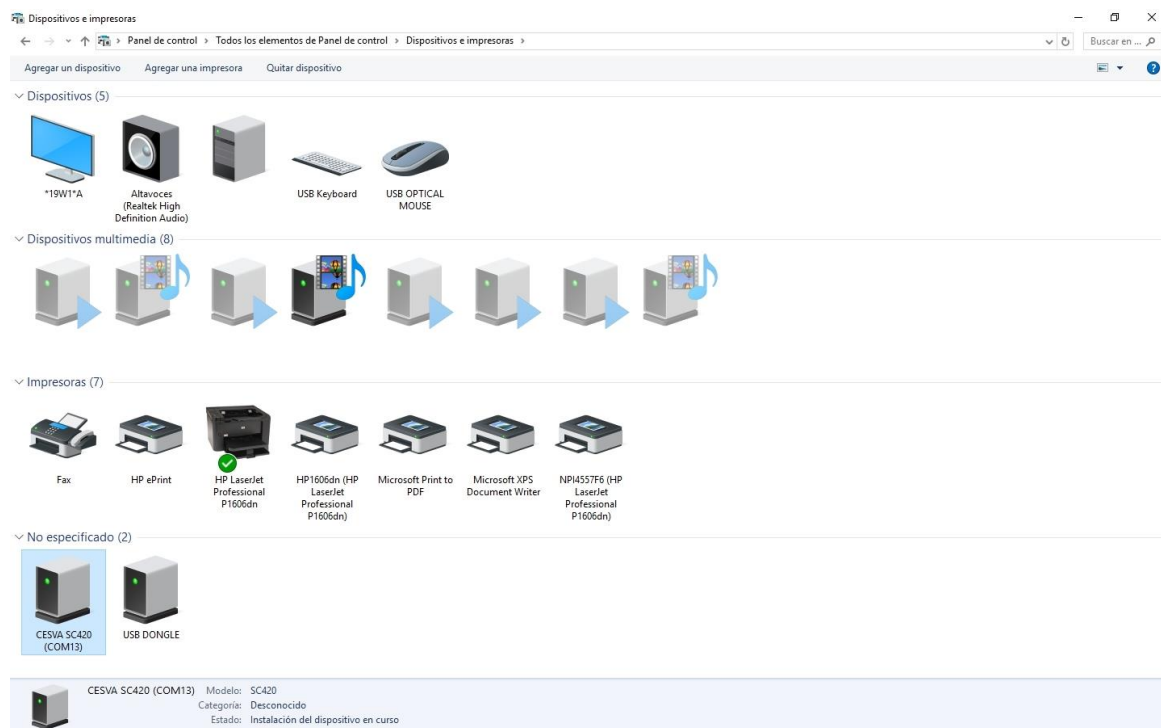
En la parte inferior se encuentra la ventana “Número de puerto COM”. Desplegar y seleccionar el puerto COM deseado.



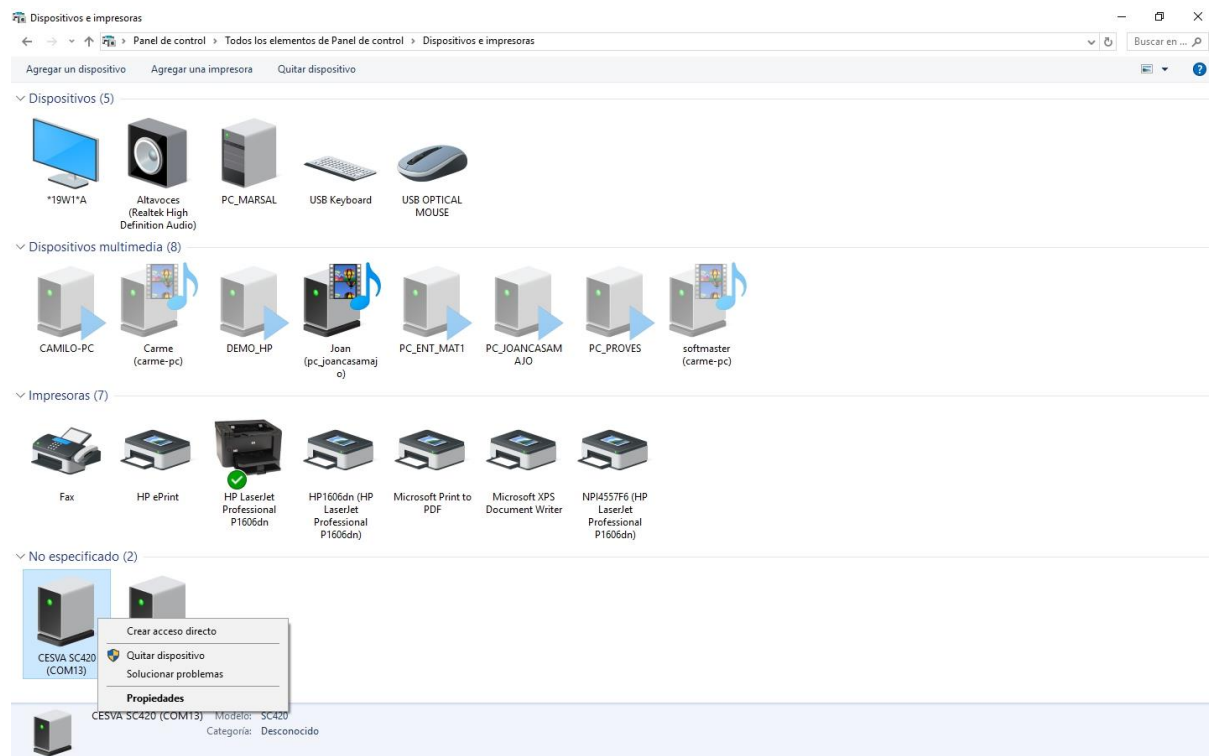
Finalmente pulsar sobre Aceptar.

3.5. Windows 10*

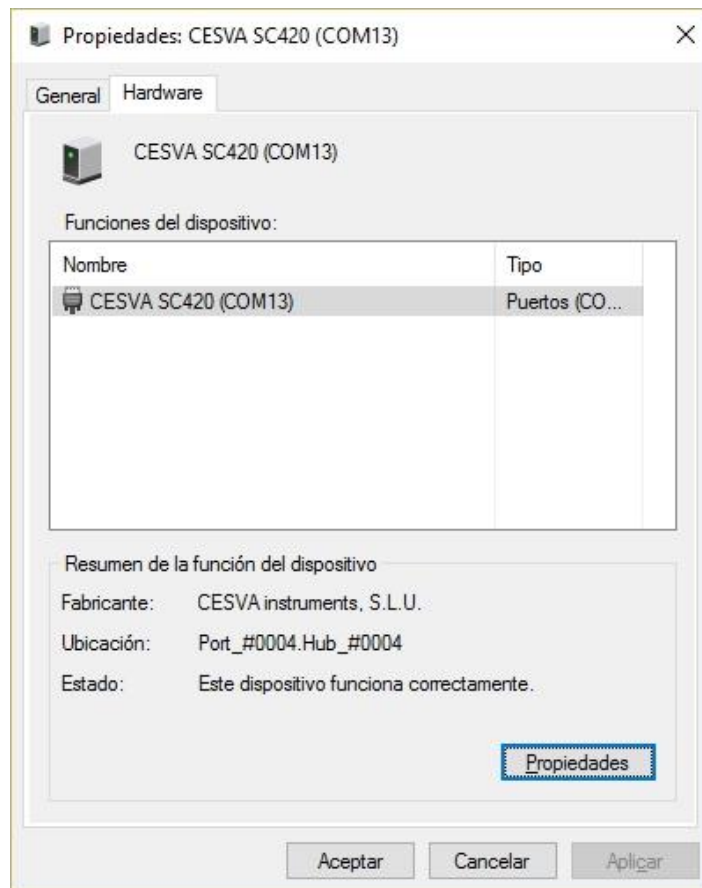
Pulsar Inicio  con el botón derecho del ratón → Panel de control → Dispositivos e impresoras → Buscar el dispositivo CESVA correspondiente.



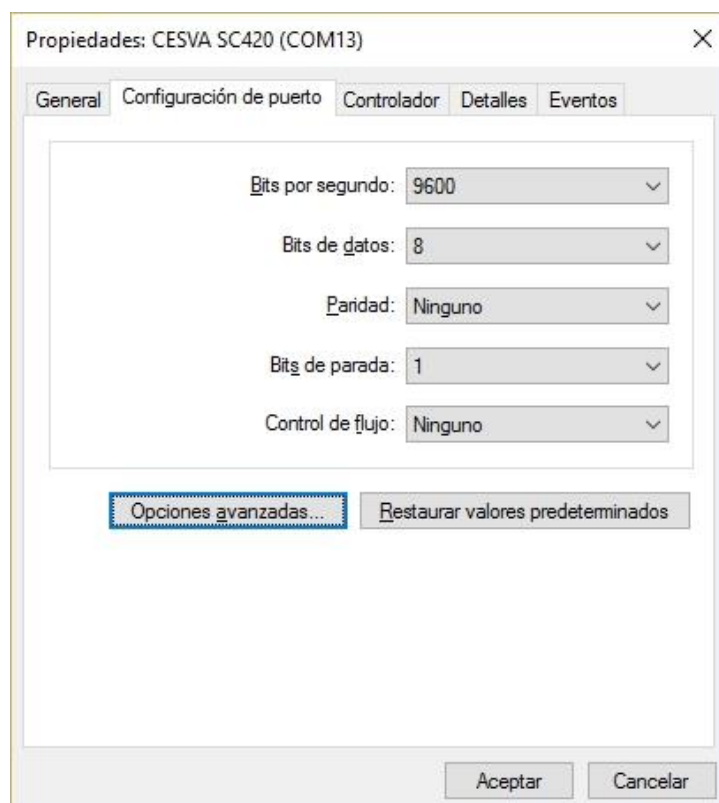
Botón derecho del ratón → Propiedades:



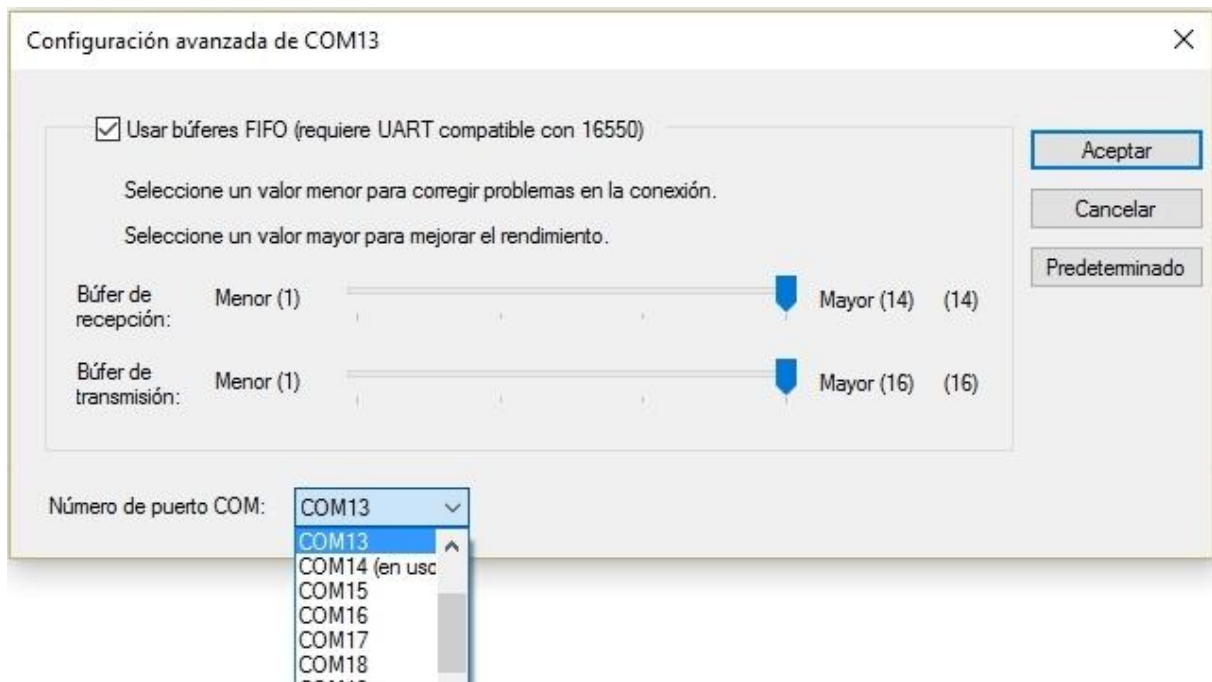
Pulsar el botón “Propiedades”:



Seleccionar pestaña “Configuración del puerto” → Opciones avanzadas



En la parte inferior se encuentra la ventana “Número de puerto COM”. Desplegar y seleccionar el puerto COM deseado.



Finalmente pulsar sobre Aceptar.

(*)**NOTA IMPORTANTE:** No disponible para los modelos LRF04, LRF05 y VC431 bajo entorno Windows 10.

ENGLISH

CONTENTS

1. CESVA USB Driver Installation.....	19
2. How to know the COM port assigned for the communication between equipment and PC.....	19
2.1 Windows XP	19
2.2 Windows Vista.....	20
2.3 Windows 7	21
2.4 Windows 8	22
2.5 Windows 10*	23
3. Reassigning ports	24
3.1 Windows XP	24
3.2 Windows Vista.....	26
3.3 Windows 7	28
3.4 Windows 8	31
3.5 Windows 10*	33

1. CESVA USB Driver Installation

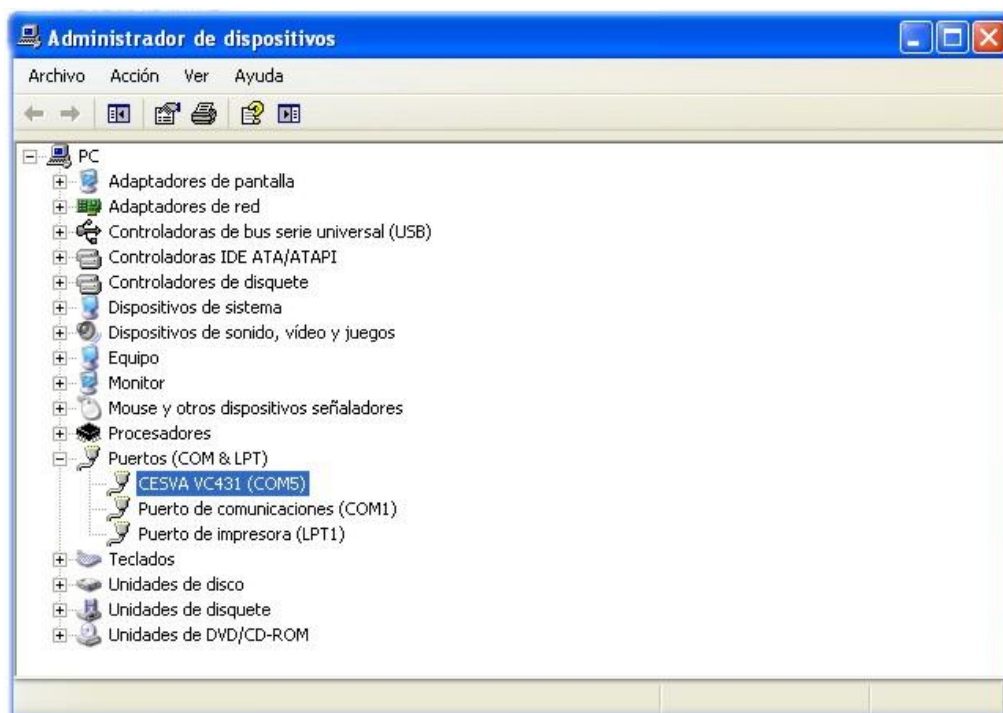
First of all, it is necessary to download the driver from the CESVA website (www.cesva.com). To do this, it is required to be registered or registering in the website. The driver is in the "Support" tab of the desired product, "Support and downloads" section and "Download" sub-section. Once downloaded, run it and follow instructions.

(*)**IMPORTANT NOTE:** Not available for LRF04, LRF05 and VC431 under Windows 10.

2. How to know the COM port assigned for the communication between equipment and PC

2.1 Windows XP

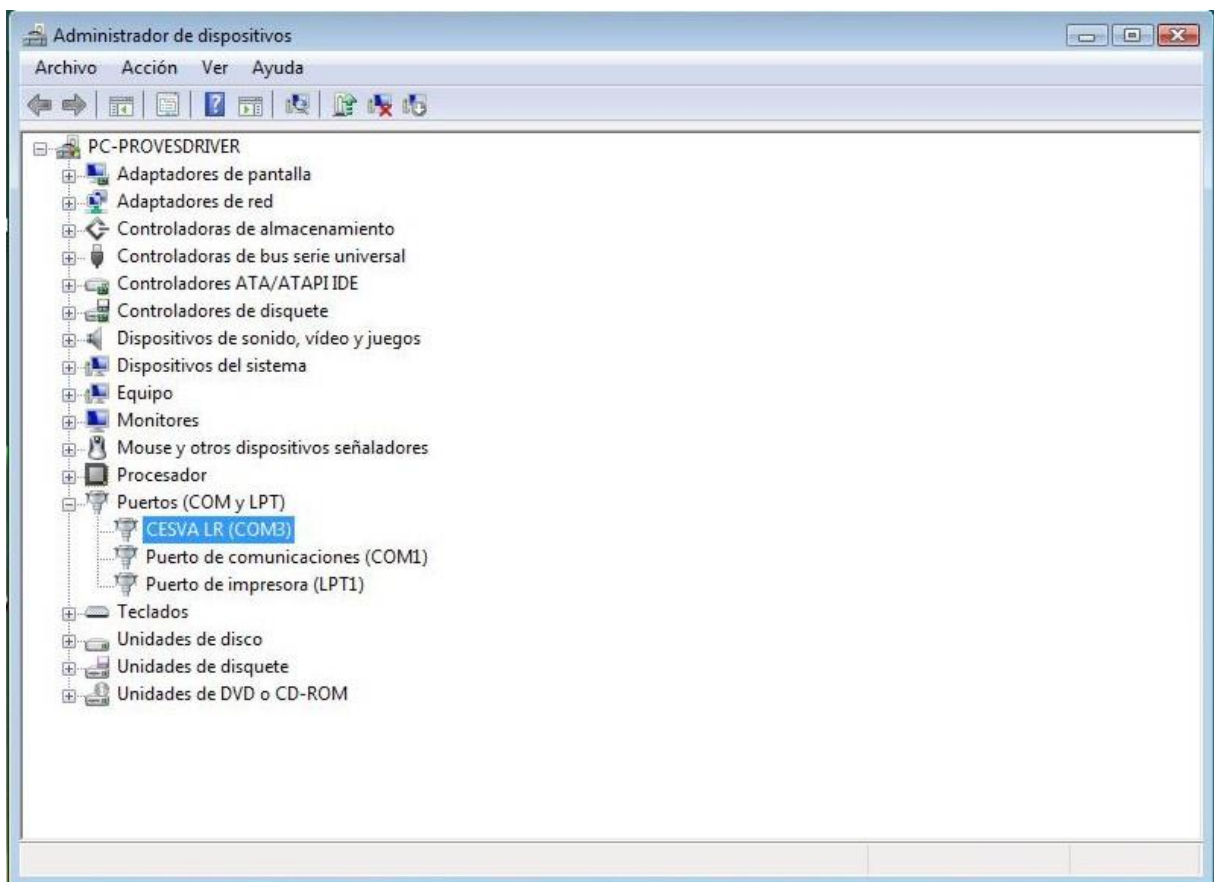
Start → Control panel → System → Hardware → Device manager → Ports (COM&LPT) → Search CESVA equipment and in parentheses you can see the COM port number. See below:



2.2 Windows Vista

There are several options to know the COM port assigned for the communication between equipment and PC:

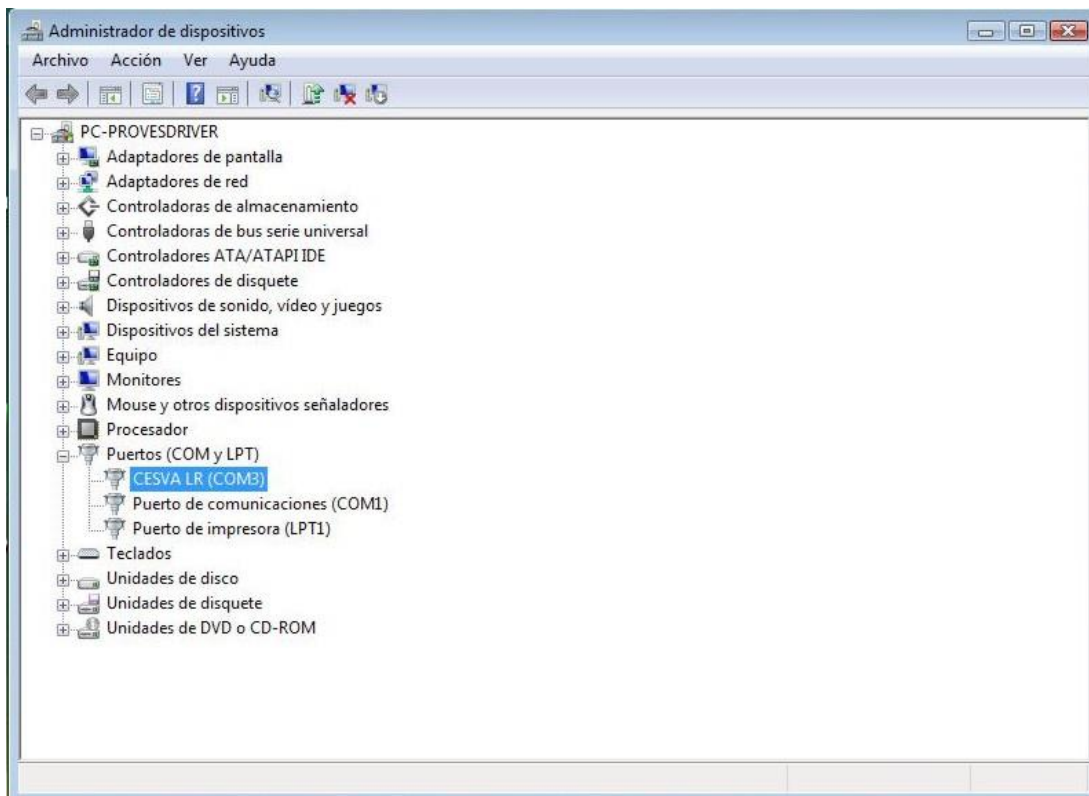
- 4) Start → Control panel (classic view) → Device manager → Ports (COM&LPT) → Search the CESVA equipment. In parentheses you can see the COM port number.
- 5) Start → Control panel (classic view) → System → Device manager → Ports (COM&LPT) → Search the CESVA equipment. In parentheses you can see the COM port number.
- 6) Start → Control panel (main window of Control panel) → Hardware and sound → Device manager → Ports (COM&LPT) → Search the CESVA equipment. In parentheses you can see the COM port number.



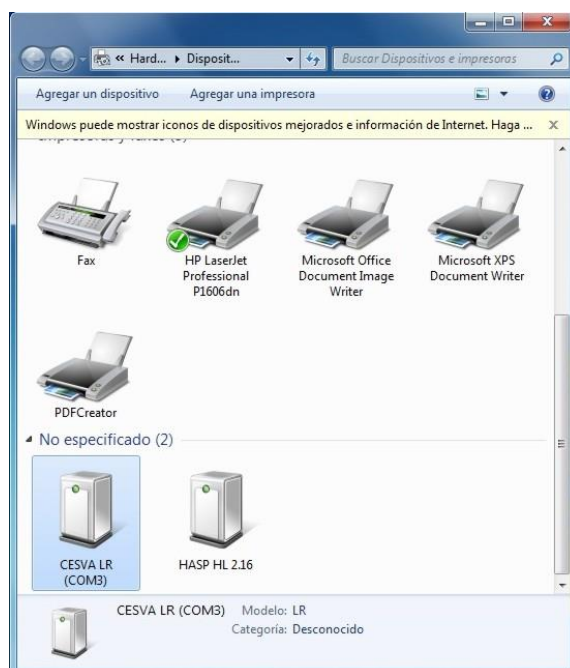
2.3 Windows 7

There are two options to know the COM port assigned for the communication between equipment and PC:

- 1) Start → Control panel → Device manager → Ports (COM&LPT) → Search the CESVA equipment. In parentheses you can see the COM port number.




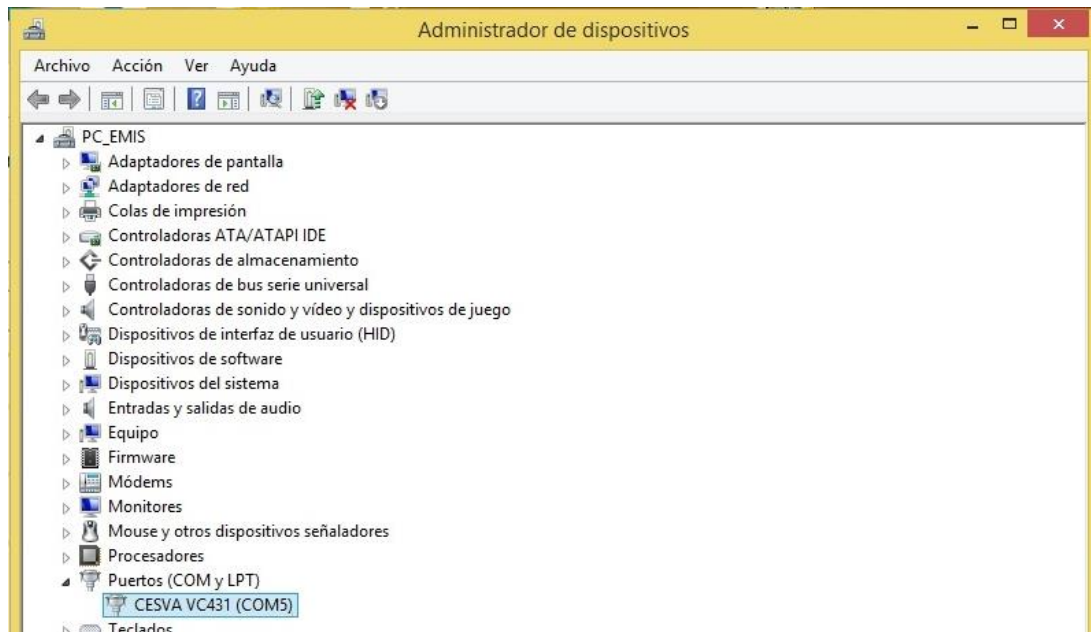
- 2) Start → Devices and printers → Search the CESVA equipment. In parentheses you can see the COM port number.




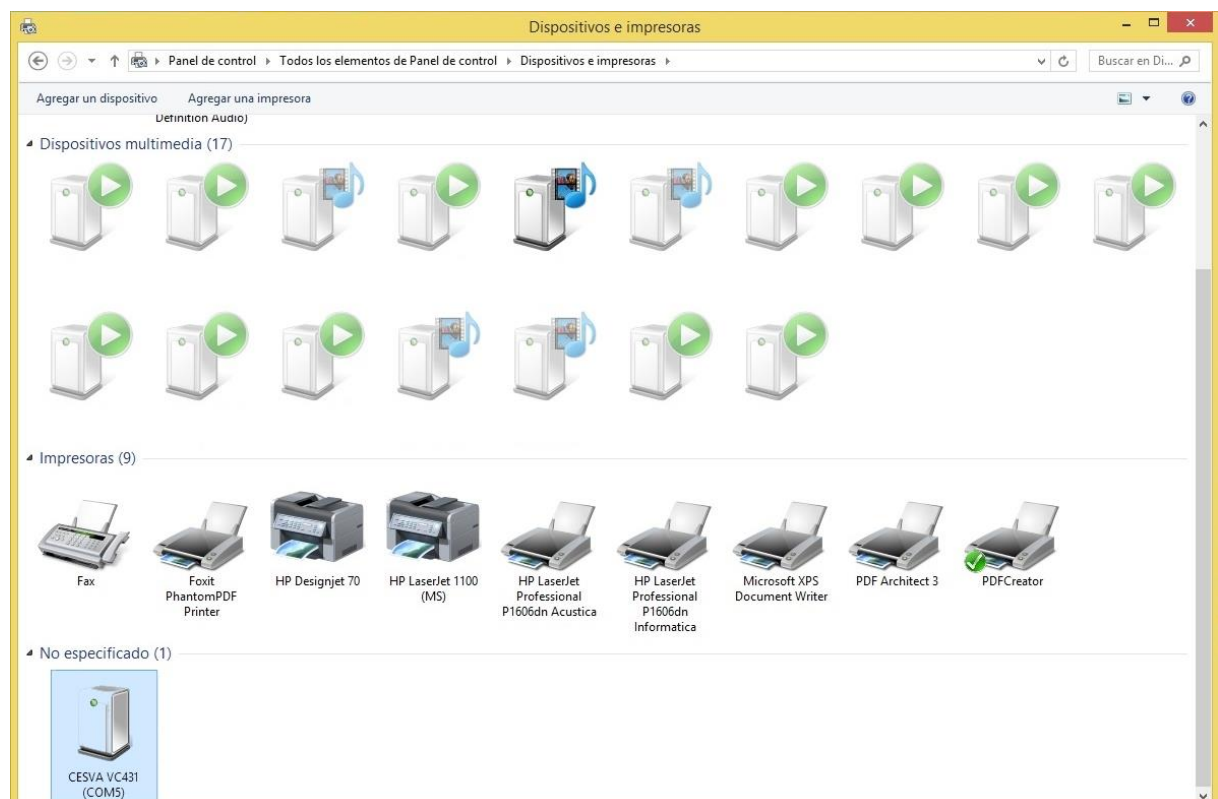
2.4 Windows 8

There are two options to know the COM port assigned for the communication between equipment and PC:

- 1) Press Start  with the right mouse button → Device manager → Ports (COM&LPT) → Search the CESVA equipment. In parentheses you can see the COM port number.




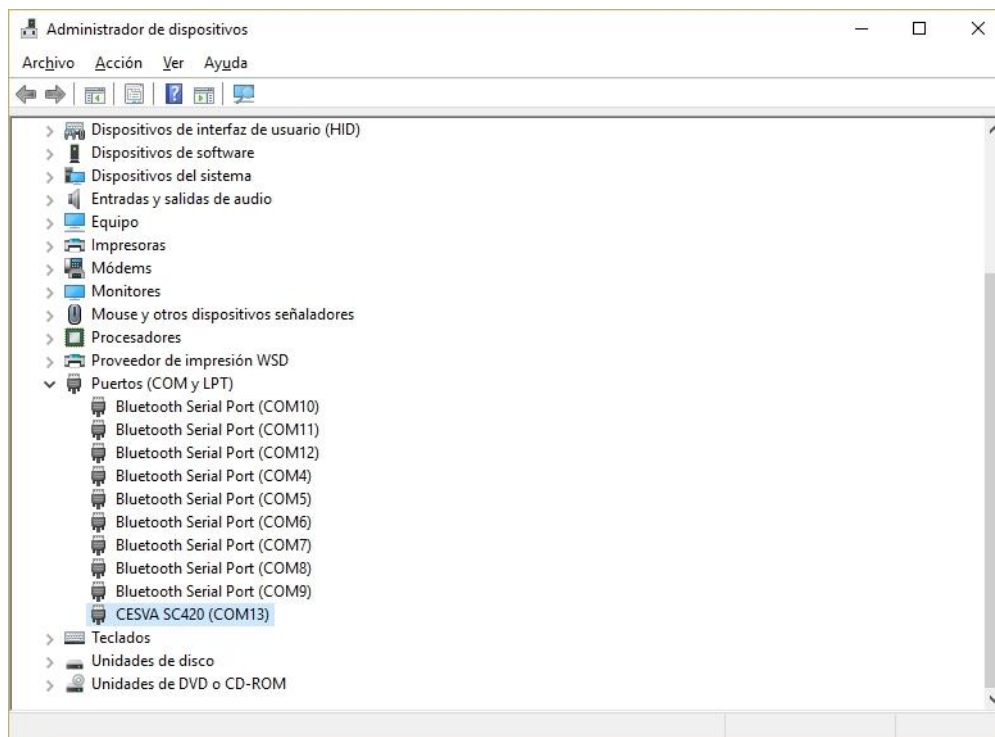
- 2) Press Start  with the right mouse button → Control Panel → Devices and printers → Search the CESVA equipment. In parentheses you can see the COM port number.




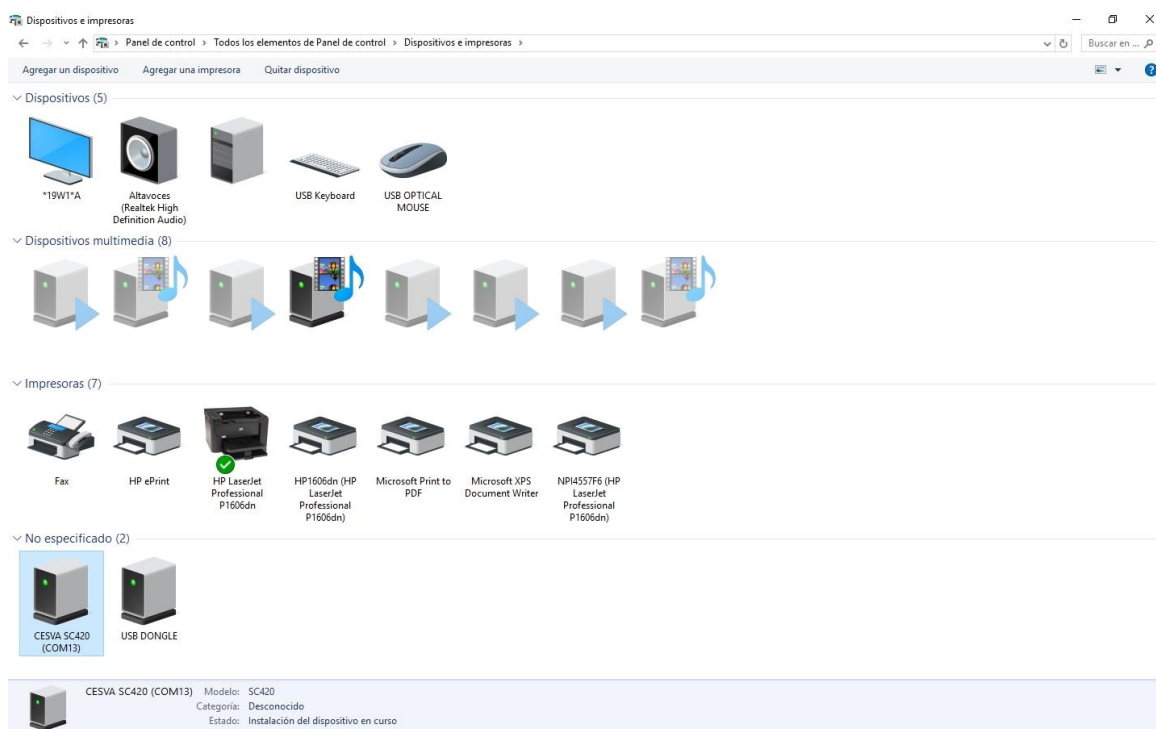
2.5 Windows 10*

There are two options to know the COM port assigned for the communication between equipment and PC:

- 1) Press Start  with the right mouse button → Device manager → Ports (COM&LPT) → Search the CESVA equipment. In parentheses you can see the COM port number.



- 2) Press Start  with the right mouse button → Control Panel → Devices and printers → Search the CESVA equipment. In parentheses you can see the COM port number.

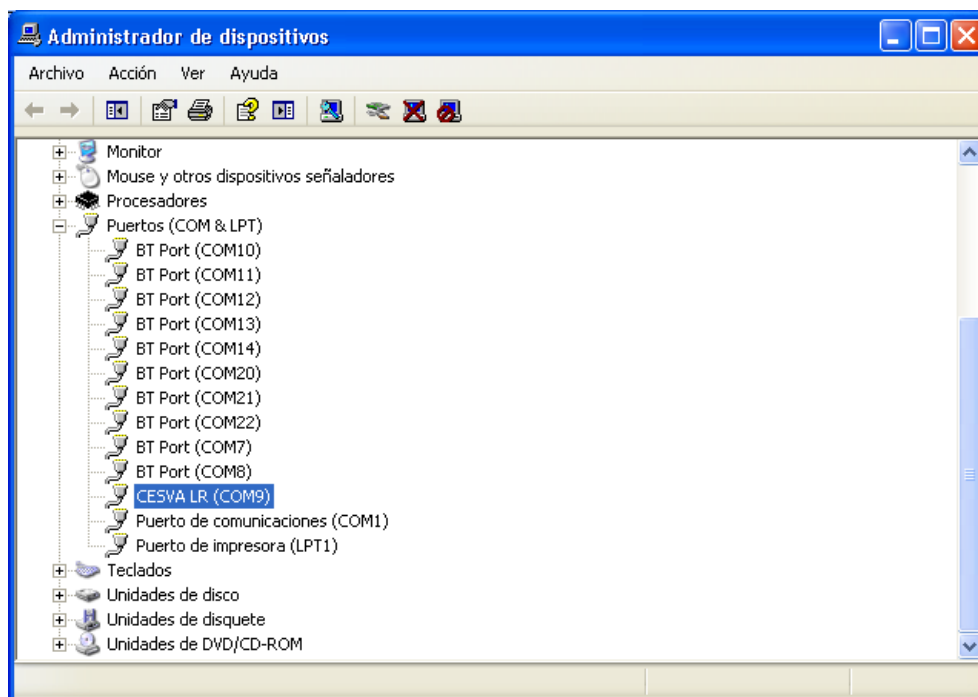


3. Reassigning ports

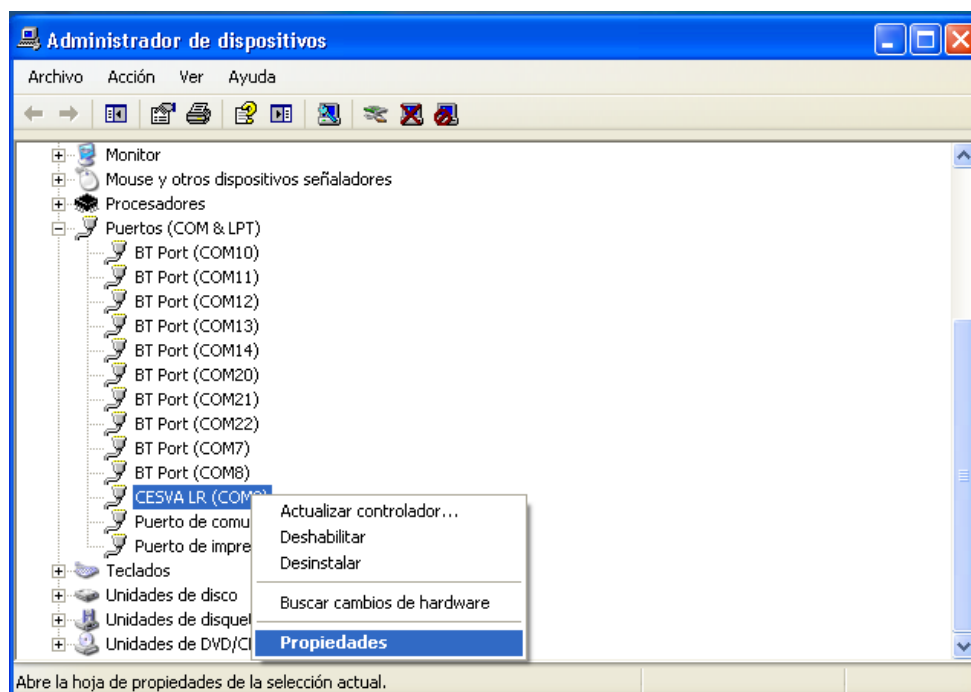
In case that the COM port needs to be changed (for example if is it too high), it will be necessary to follow these steps:

3.1 Windows XP

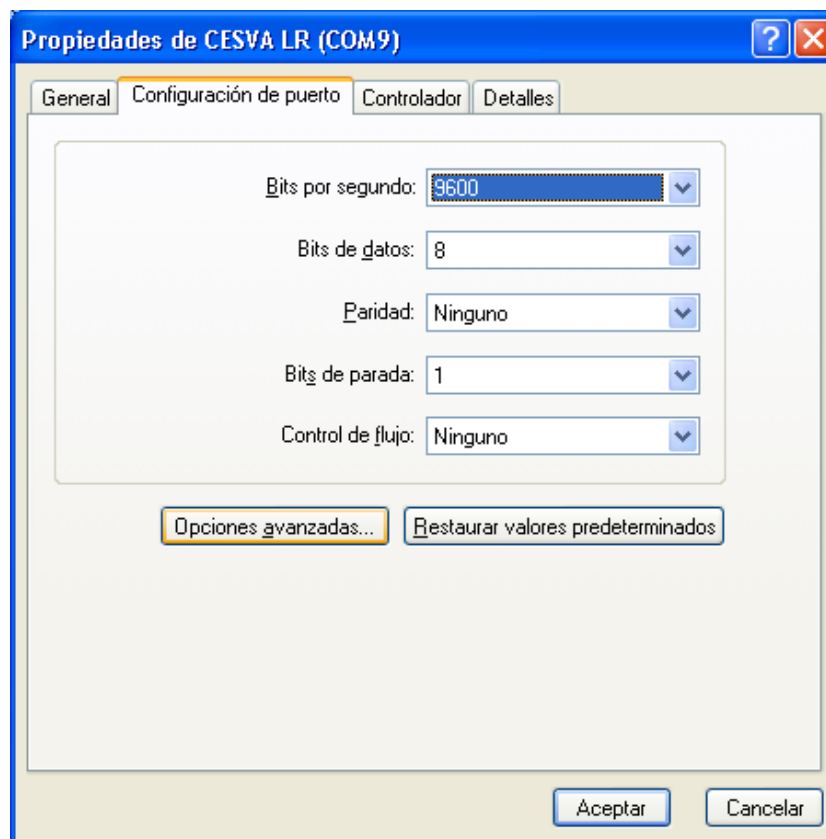
Start → Control panel → System → Hardware → Device manager → Ports (COM&LPT) → Search CESVA equipment:



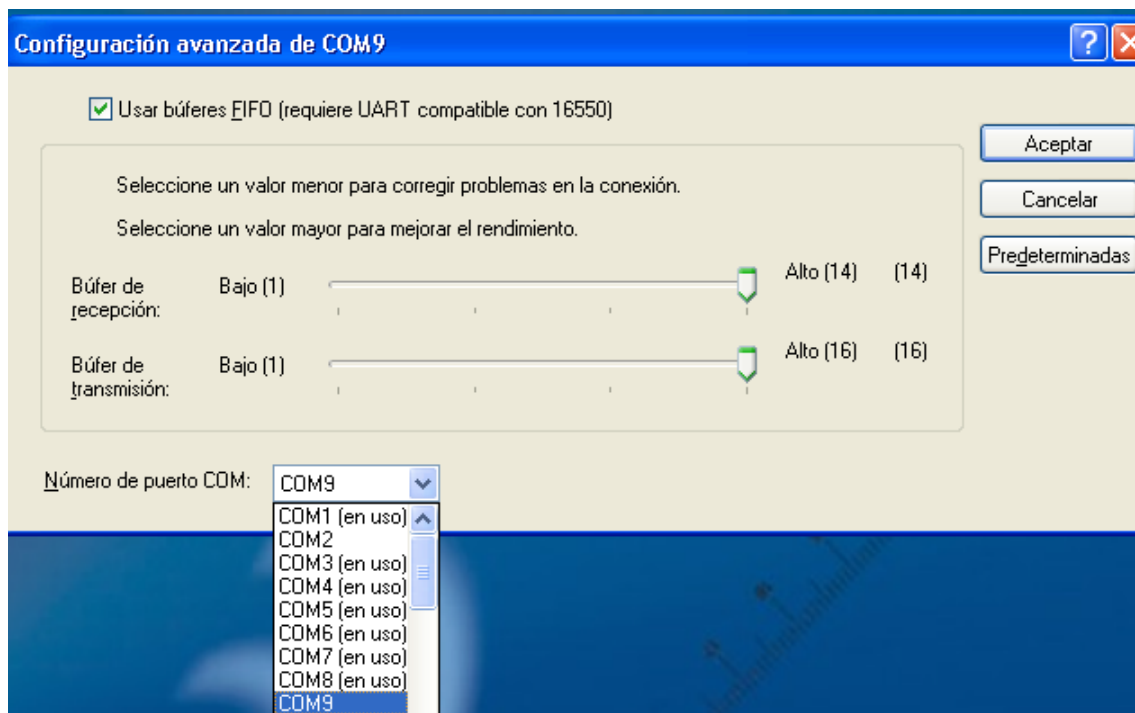
Mouse right button → Properties:



Select “Port settings” tab → Advanced options:



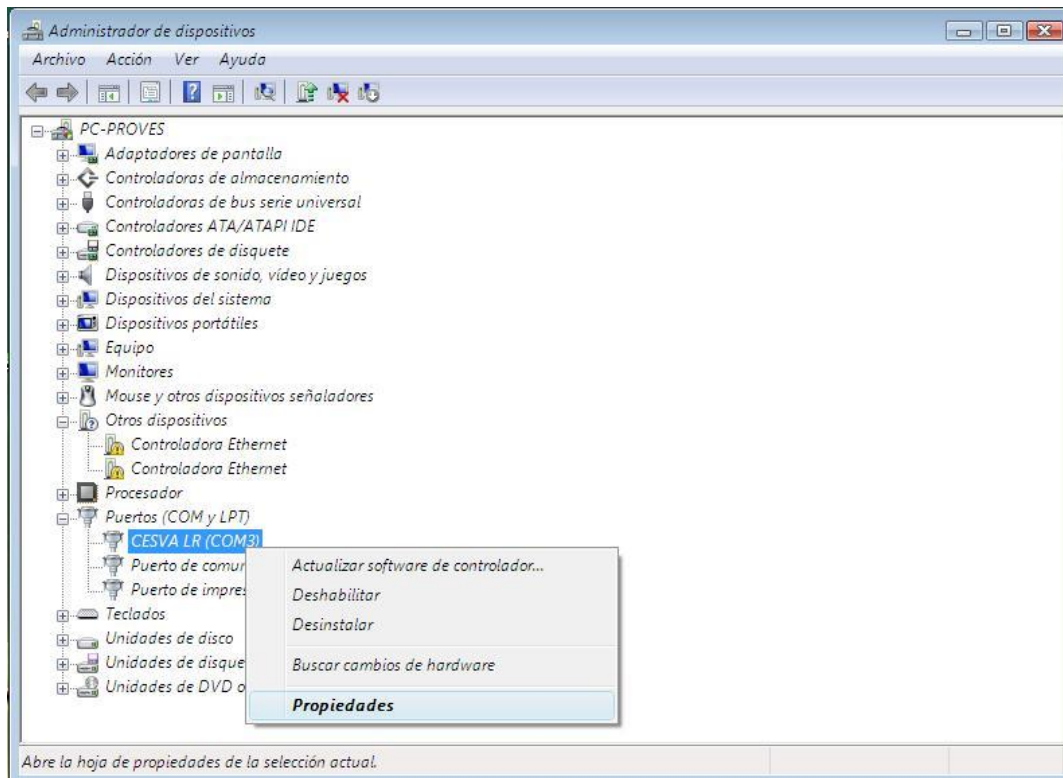
At the bottom you will find the “COM port number” pull-down menu. Accede there and select the desired COM port.



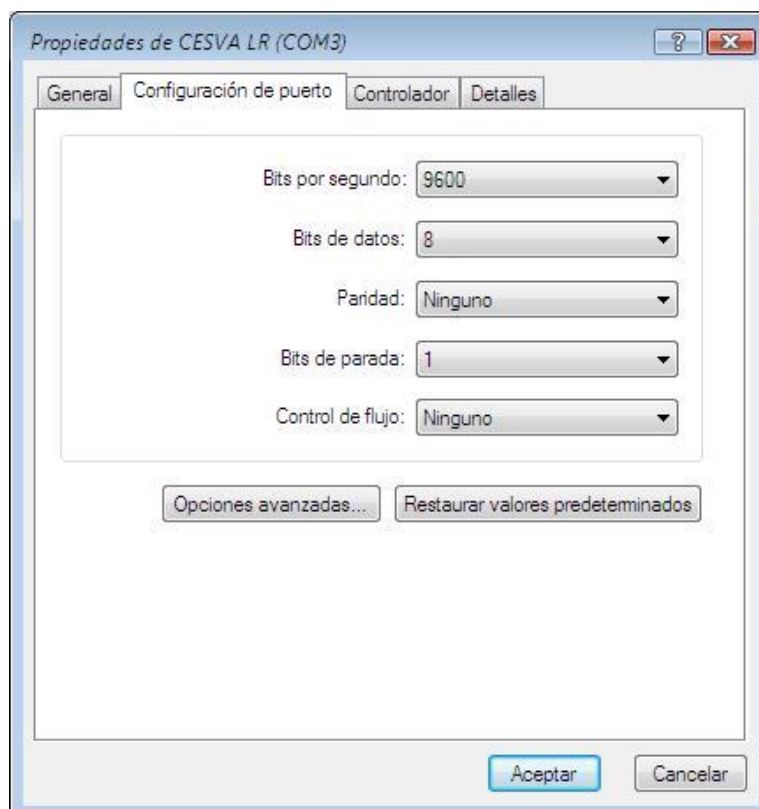
Finally press ACCEPT button.

3.2 Windows Vista

Start → Control panel → System → Hardware → Device manager → Ports (COM&LPT) → Search CESVA equipment:

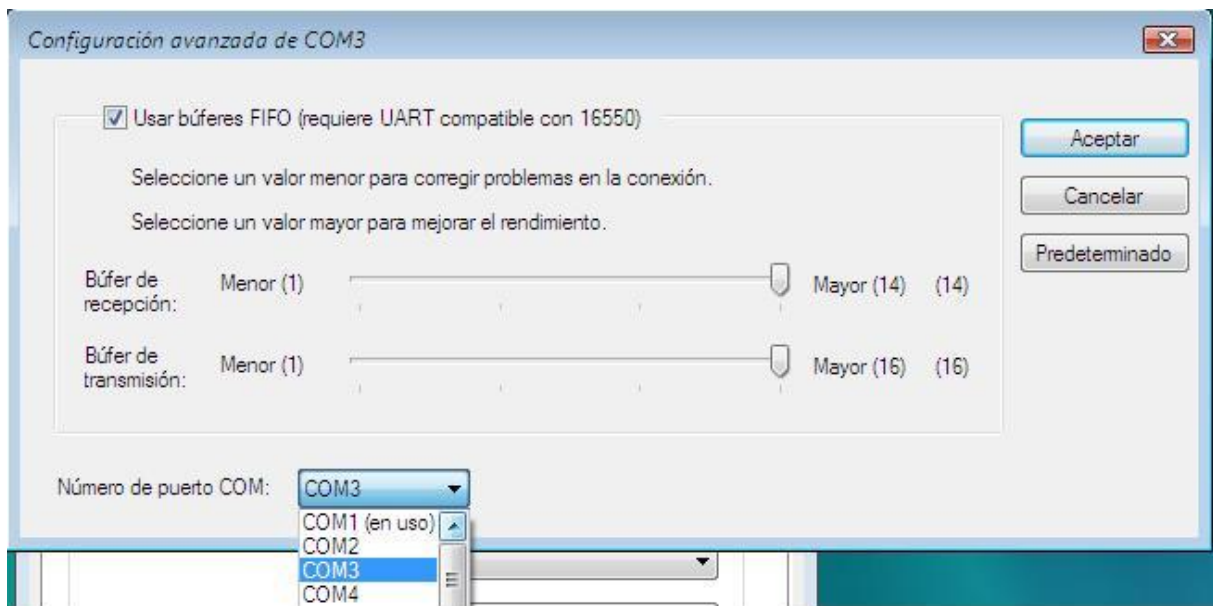


Mouse right button → Properties:



Select “Port settings” tab → Advanced options.

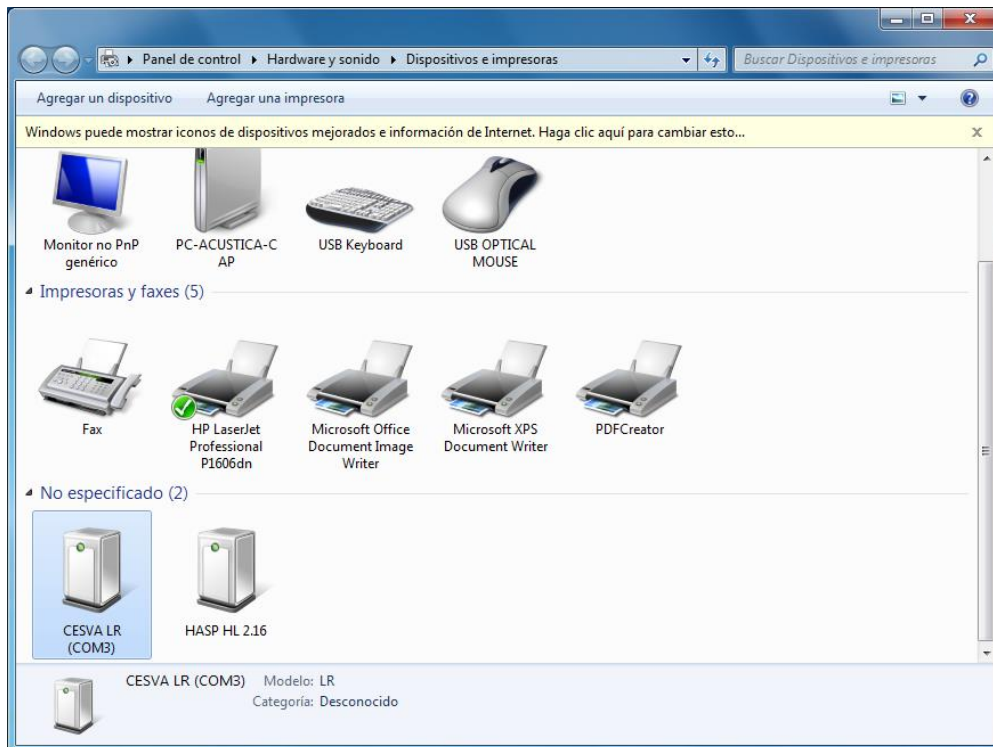
At the bottom you will find the “COM port number” pull-down menu. Accede there and select the desired COM port.



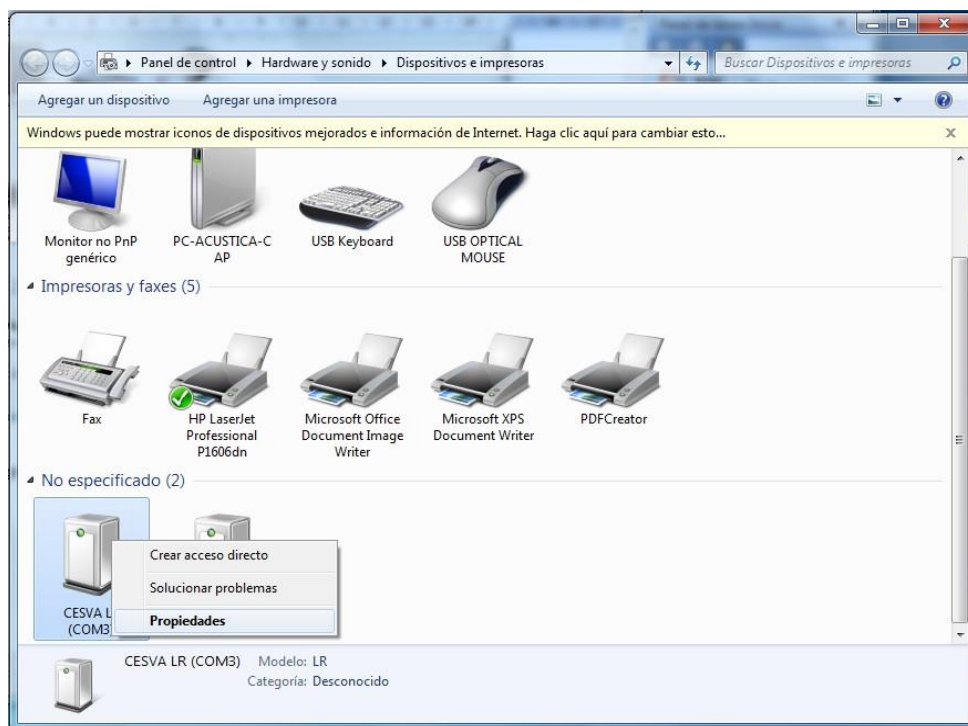
Finally press ACCEPT button.

3.3 Windows 7

Start icon → Devices and printers → Search CESVA equipment:

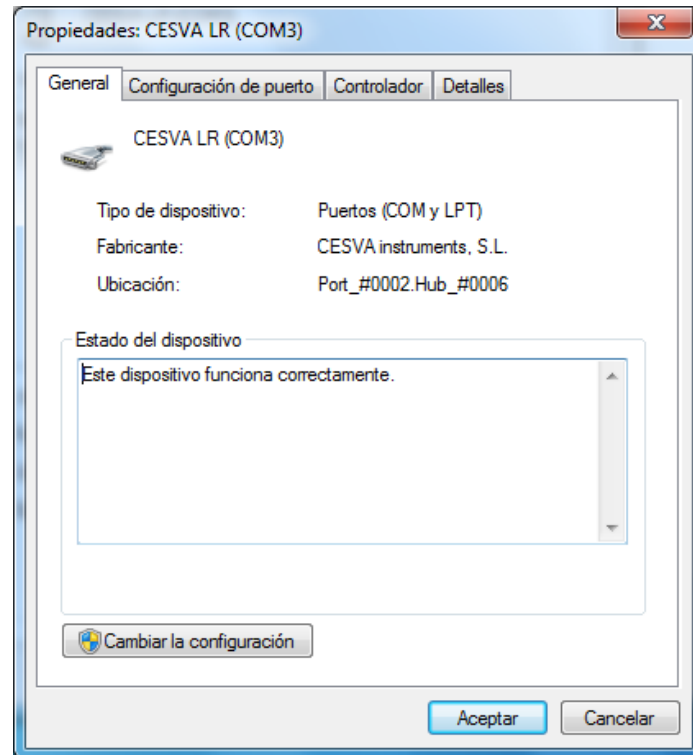


Mouse right button → Properties:

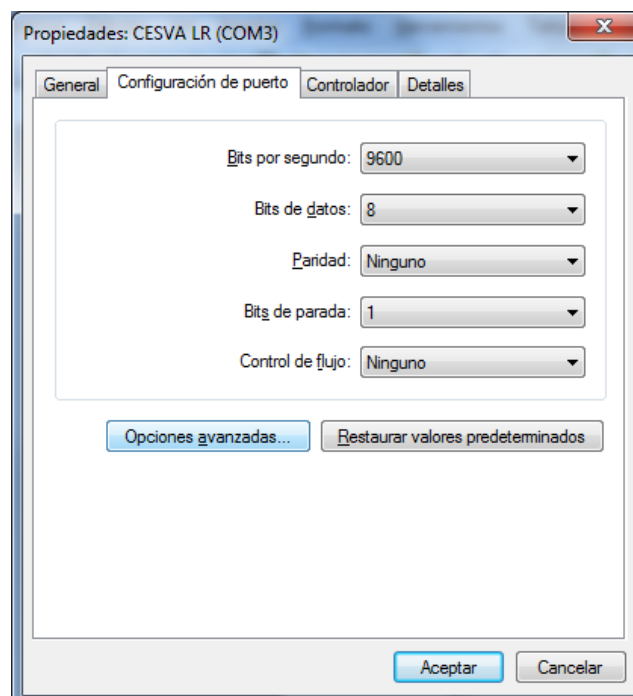


CESVA USB DRIVER

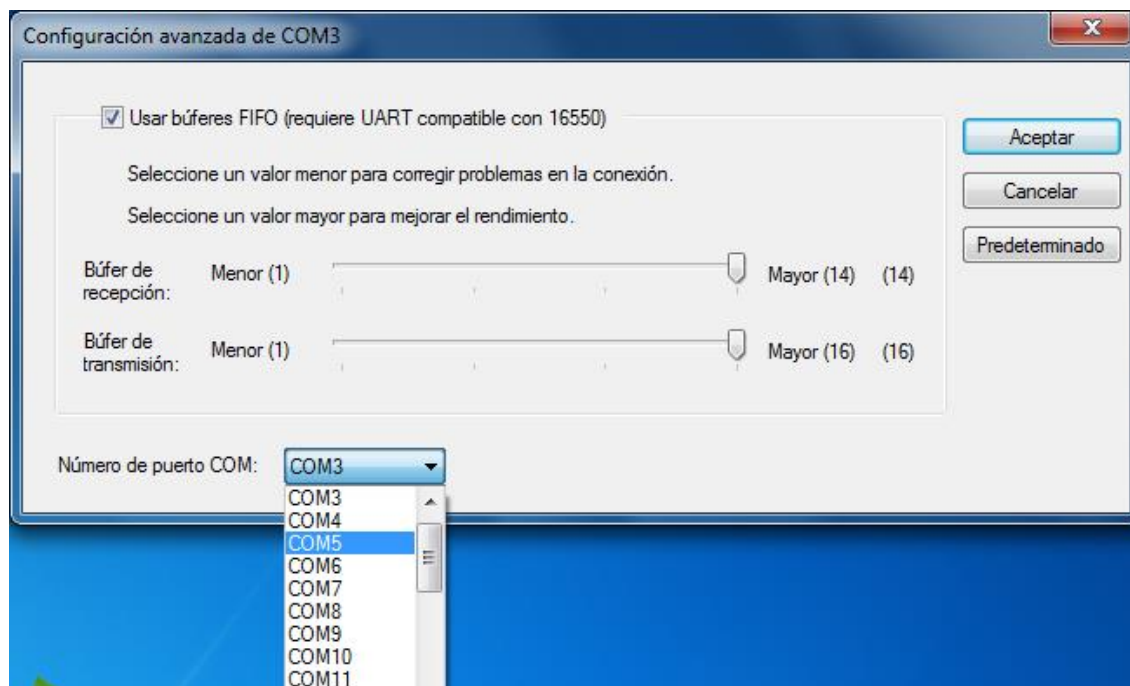
Select “General” tab → Change settings (if this option it is not available then skip next step):



Select “Port settings” tab → Advanced options:




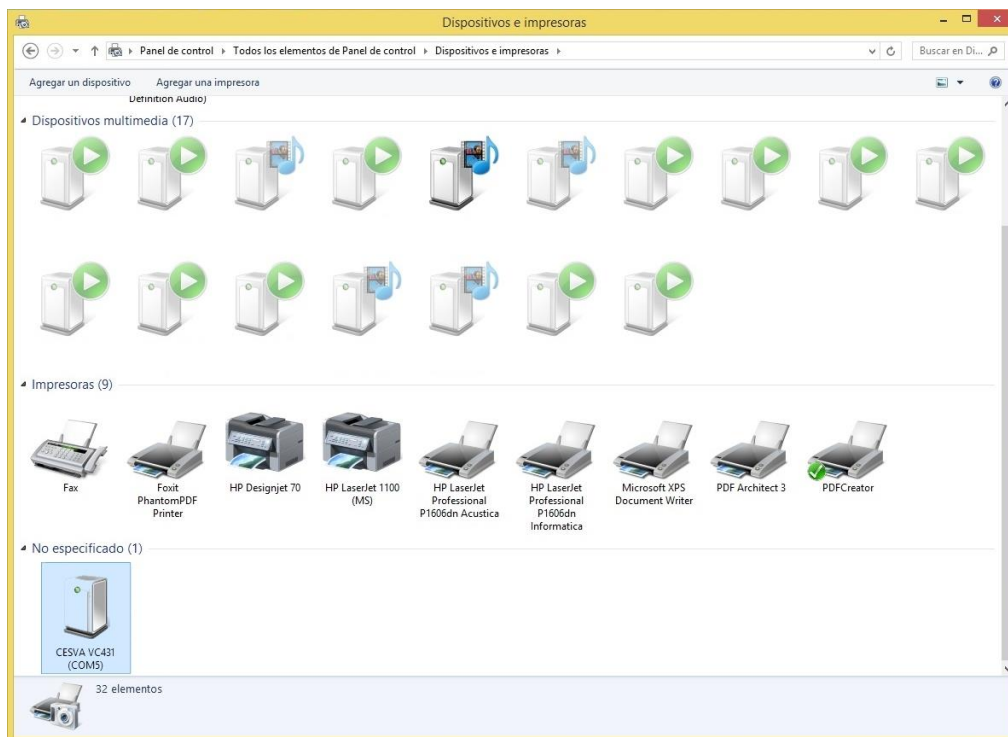
At the bottom you will find the “COM Port Number” pull-down menu. Accede there and select the desired COM port.



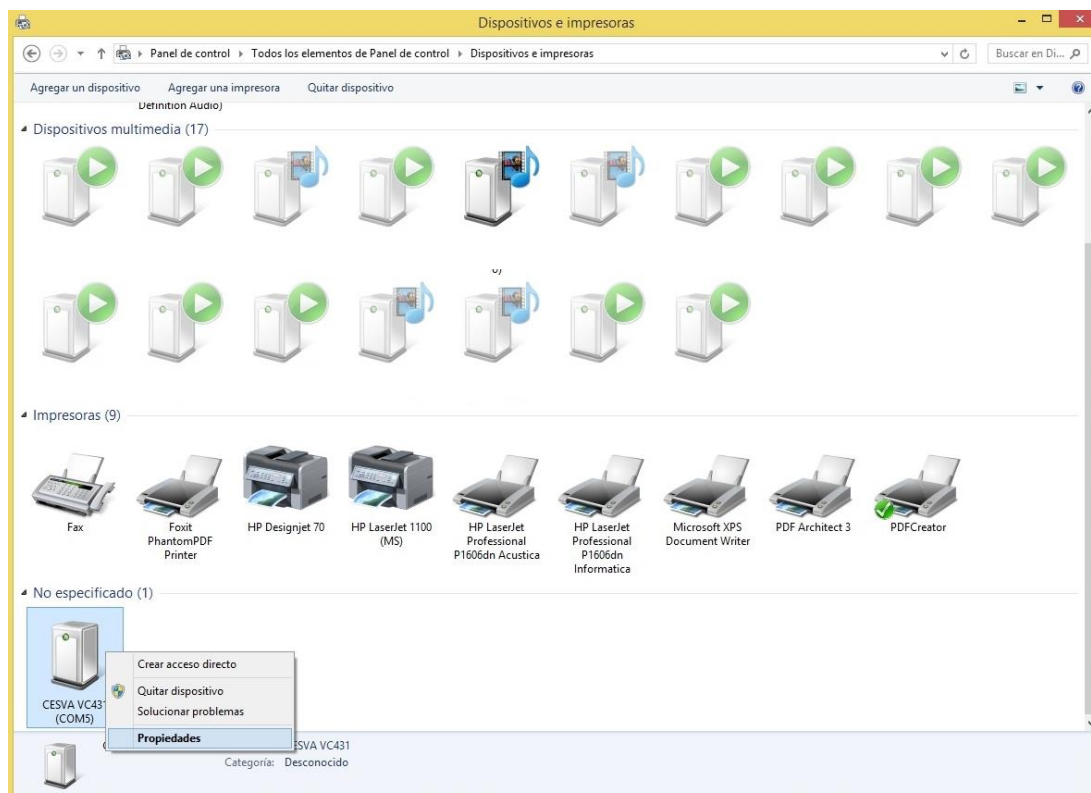
Finally press ACCEPT button.

3.4 Windows 8

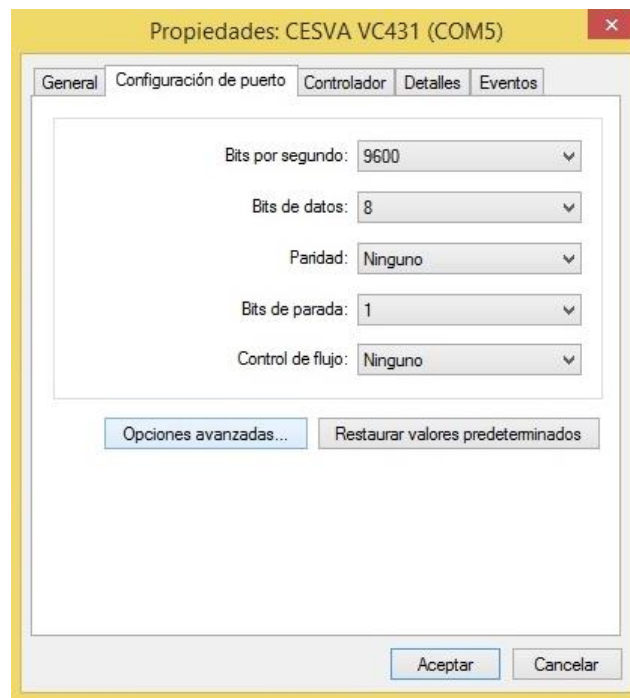
Press Start  with the right mouse button → Control Panel → Devices and printers → Search the CESVA equipment. In parentheses you can see the COM port number.



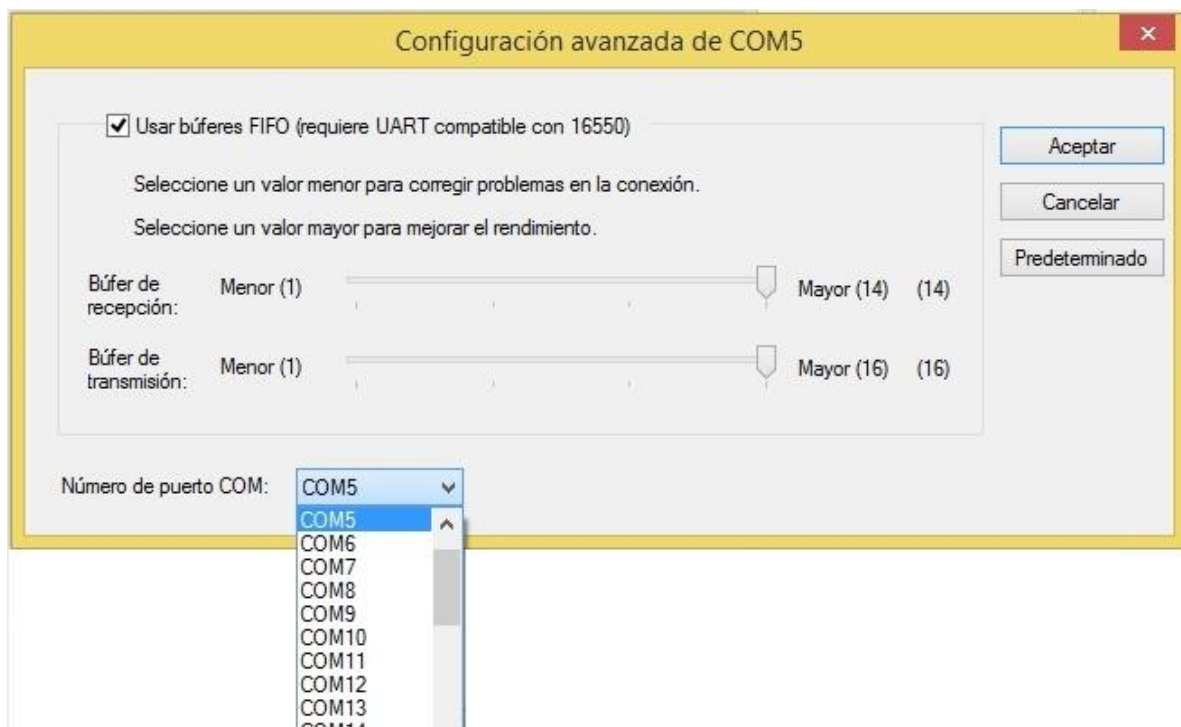
Press mouse right button → Properties:



Select “Port settings” tab → Advanced options:




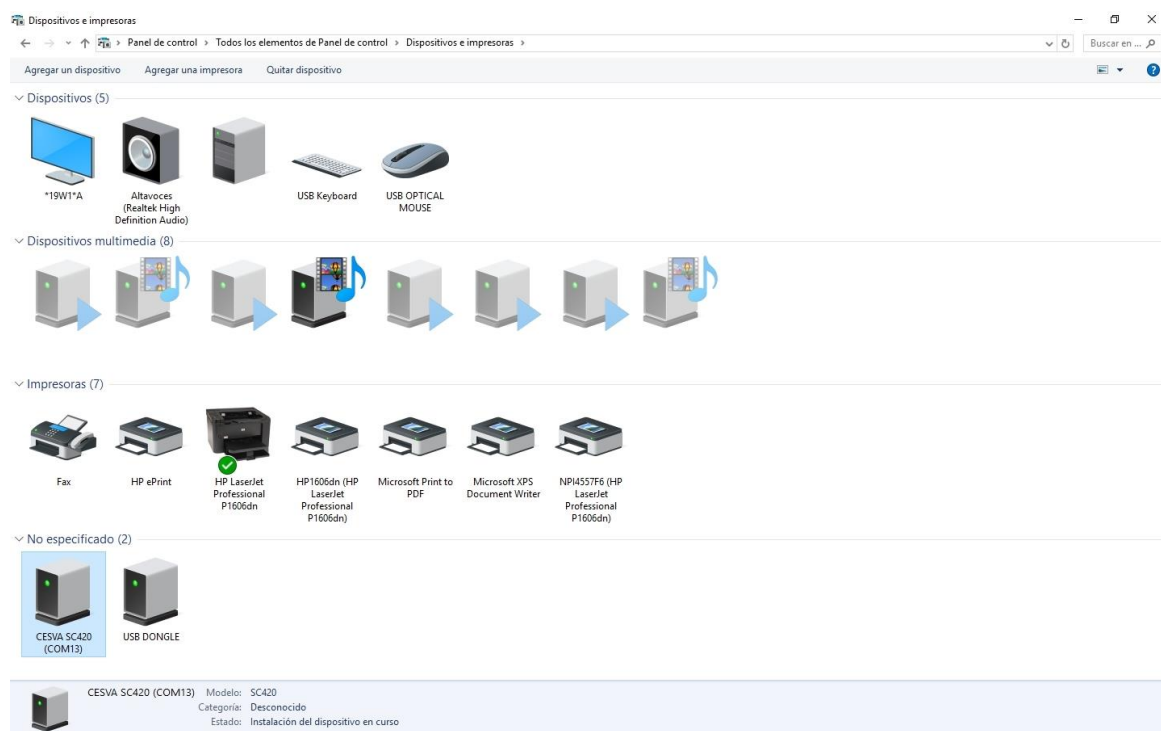
At the bottom you will find the “COM Port Number” pull-down menu. Accede there and select the desired COM port.



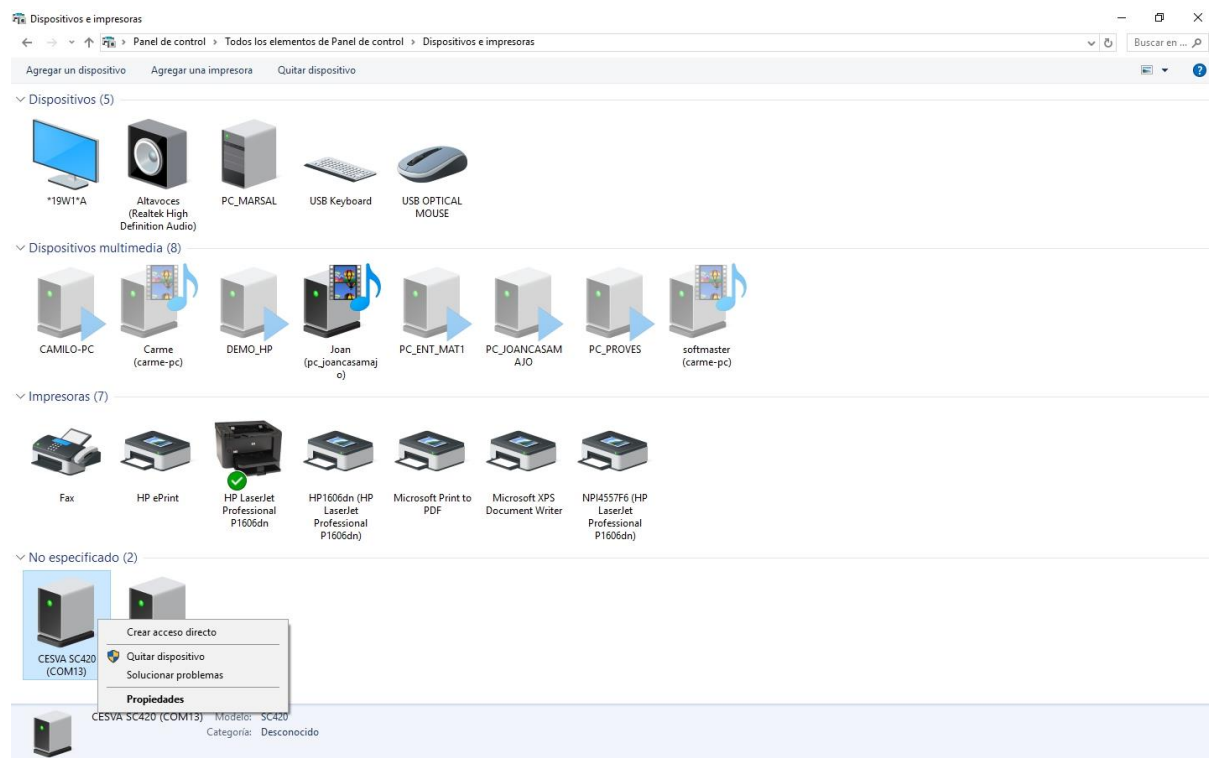
Finally press Accept button.

3.5 Windows 10*

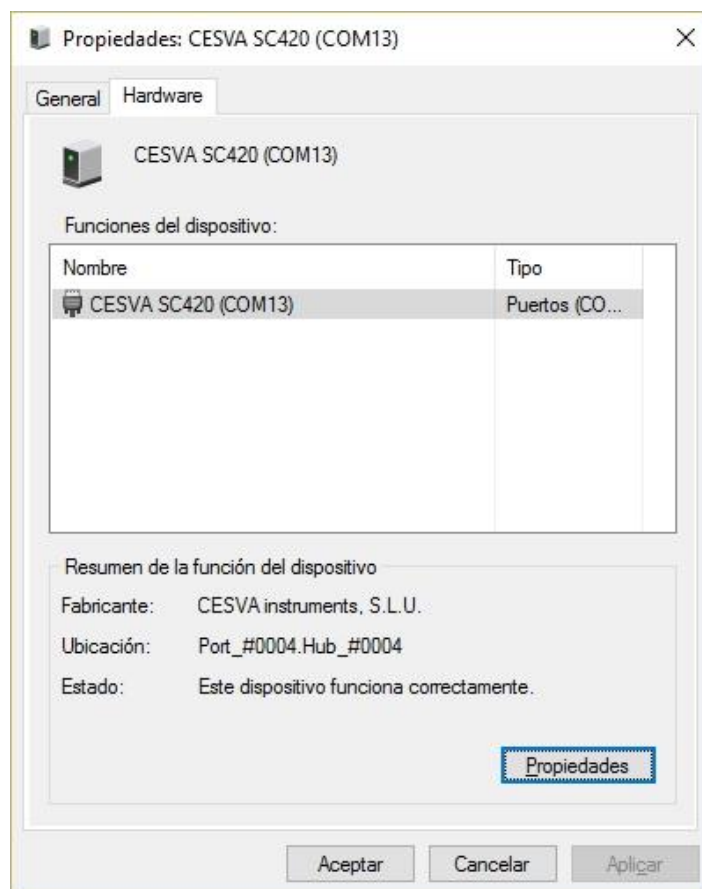
Press Start  with the right mouse button → Control Panel → Devices and printers → Search the CESVA equipment. In parentheses you can see the COM port number.



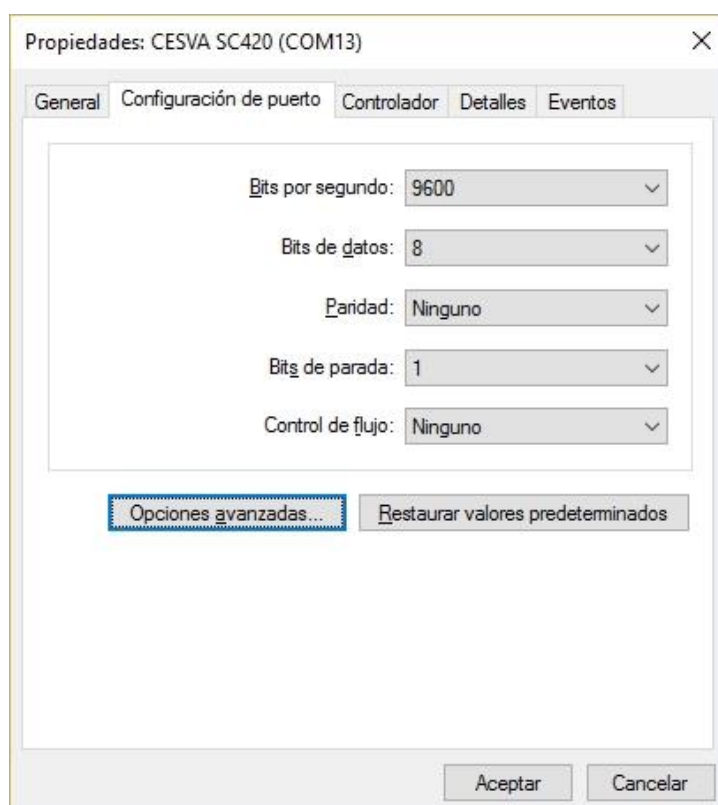
Press mouse right button → Properties:



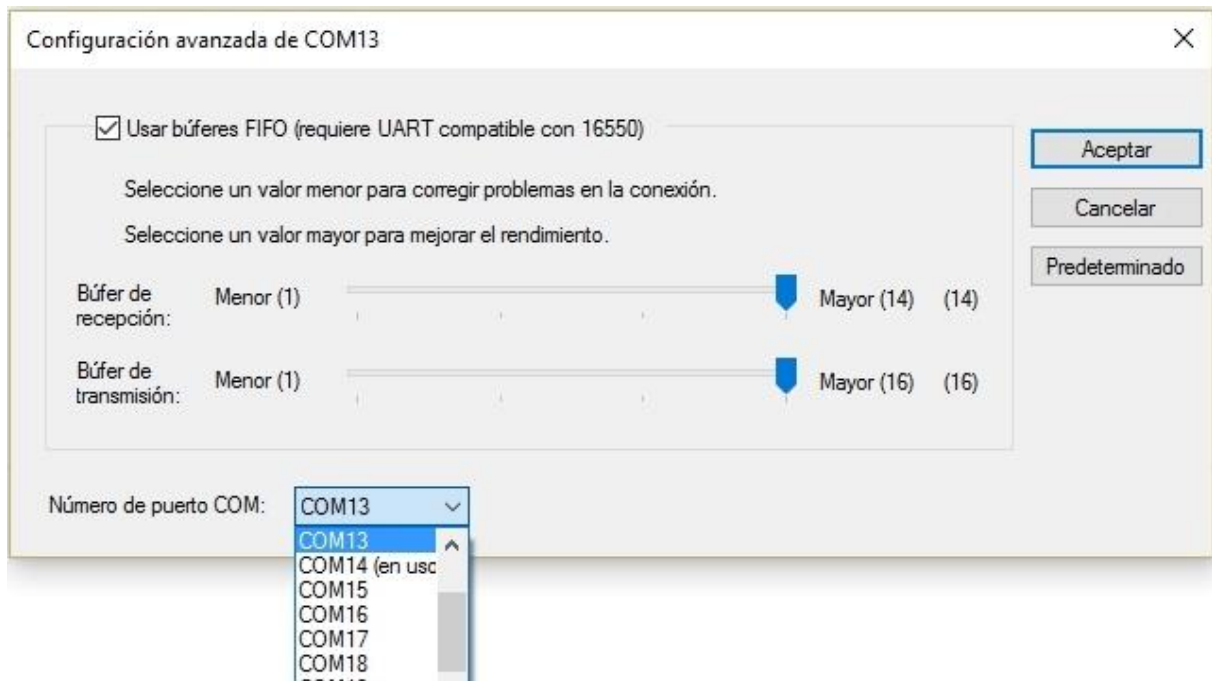
Press “Properties” button.



Select “Port setting” tab → Advanced options:



At the bottom you will find the “COM Port Number” pull-down menu. Accede there and select the desired COM port.



Finally press Accept button.

^(*)**IMPORTANT NOTE:** Not available for LRF04, LRF05 and VC431 under Windows 10.

CESVA *instruments, s.l.u.*

Maracaibo, 6 • 08030 Barcelona (España)

Tel. (+34) 934 335 240 • Fax (+34) 933 479 310

info@cesva.com • www.cesva.com

CESVA *instruments, s.l.u.* se reserva el derecho de que las características y accesorios de este manual pueden ser modificados sin previo aviso.